

Clase 600A/900A 15/25kV
Empalme de ruptura



APLICACIÓN

El empalme de ruptura Chardon 600A/900 A, clase 15/25 kV, proporciona dos, tres o cuatro interfaces de ruptura en un cuerpo de goma aislado con EPDM. Los empalmes de corte se utilizan en aparatos montados en pedestal, bóvedas subterráneas y otras instalaciones para conectar equipos y cables en circuitos primarios de alimentación y de red.

Los conectores Chardon deadbreak cuentan con conexiones atornilladas que pueden conectarse y desconectarse fácilmente. Cuando se acoplan con un

El empalme proporciona una conexión totalmente blindada y sumergible para el funcionamiento de los interruptores automáticos. El empalme de corte está disponible con soportes ajustables de acero inoxidable para el montaje en varios ángulos de funcionamiento, o con correas en "U" de acero inoxidable para el montaje directo en la pared.

Los empalmes Chardon Deadbreak tienen una capacidad de 900A continuos cuando se utilizan componentes de cobre. Para pedir un producto de 900A, consulte la lista de números de pieza en la página 2.

Pruebas realizadas de acuerdo con los requisitos de Chardon:

- / Inspección física
- / Disección periódica
- / Análisis fluoroscópico periódico

PRUEBAS DE PRODUCCIÓN

Pruebas realizadas de acuerdo con la norma IEEE/ANSI Standard 386™:

- / Nivel mínimo de tensión de corona - 19 kV
- / AC 60 Hz 1 minuto de resistencia - 40 kV

VALORES NOMINALES Y CARACTERÍSTICAS DE LA TENSIÓN

Clase de tensión	25 kV
Max. Calificación Fase a Fase	15,2 kV
AC 1 minuto de resistencia	40 kV
DC 15 minutos de resistencia	78 kV
BIL y cresta de onda completa	125 kV
Nivel mínimo de tensión de corona	19 kV

VALORES NOMINALES Y CARACTERÍSTICAS DE LA CORRIENTE

Descripción	Amperios
Continuo	600 A rms
Sobrecarga de 4 horas	1.000 A rms
Tiempo corto	<ul style="list-style-type: none"> • 25.000 A rms simétricos durante 0,17s • 10.000 A rms simétricos durante 3,0s

• 25DJ600-112018-REV04

INFORMACIÓN DE ORDEN

Cada kit contiene:

- / Empalme de seguridad (con soporte de montaje o correas, según el producto solicitado)
- / Tapas de envío (no para funcionamiento con energía)
- / Grasa de silicona
- / Hoja de instrucciones de instalación

Números de pieza de los empalmes Deadbreak

Descripción	Sólo para la unión	Unión con soporte de acero inoxidable	Unión con correas en U
Empalme de 15/25 kV, 600A de ruptura - 2 vías (AL)	25-DJ600F2	25-DJ600F2SS	25-DJ600F2U
15/25 kV, 900A Empalme de ruptura - 2 vías (CU)	25-DJ900F2	25-DJ900F2SS	25-DJ900F2U
Empalme de 15/25 kV, 600A de ruptura - 3 vías (AL)	25-DJ600F3	25-DJ600F3SS	25-DJ600F3U
15/25 kV, 900A Empalme de ruptura - 3 vías (CU)	25-DJ900F3	25-DJ900F3SS	25-DJ900F3U
Empalme de 15/25 kV, 600A, 4 vías (AL)	25-DJ600F4	25-DJ600F4SS	25-DJ600F4U
15/25 kV, 900A Empalme de ruptura - 4 vías (CU)	25-DJ900F4	25-DJ900F4SS	25-DJ900F4U

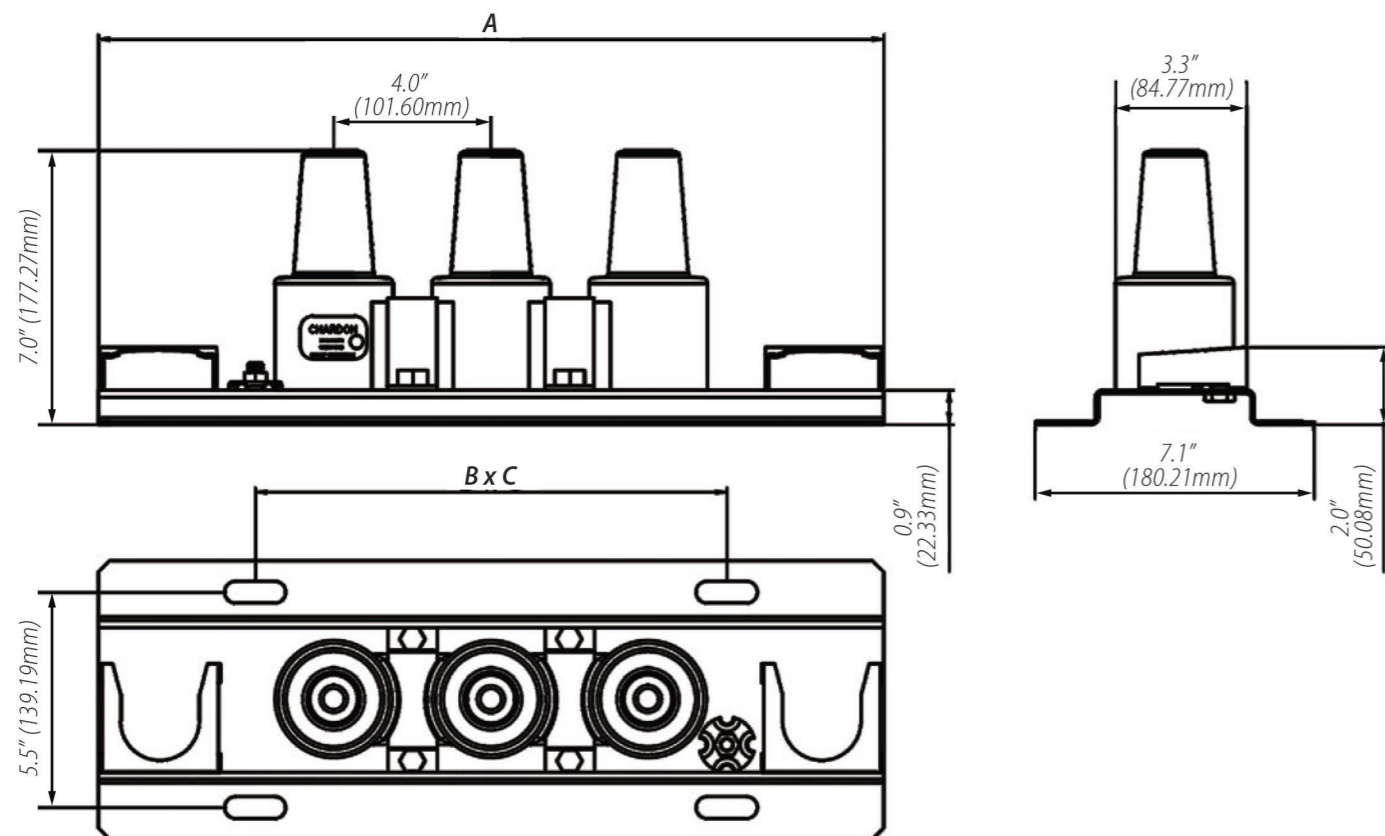
* Chardon proporciona un soporte ajustable, para pedir un soporte ajustable, añada "ADJ" al final de las referencias, por ejemplo, 25-DJ600F2SS-ADJ.

Piezas de repuesto

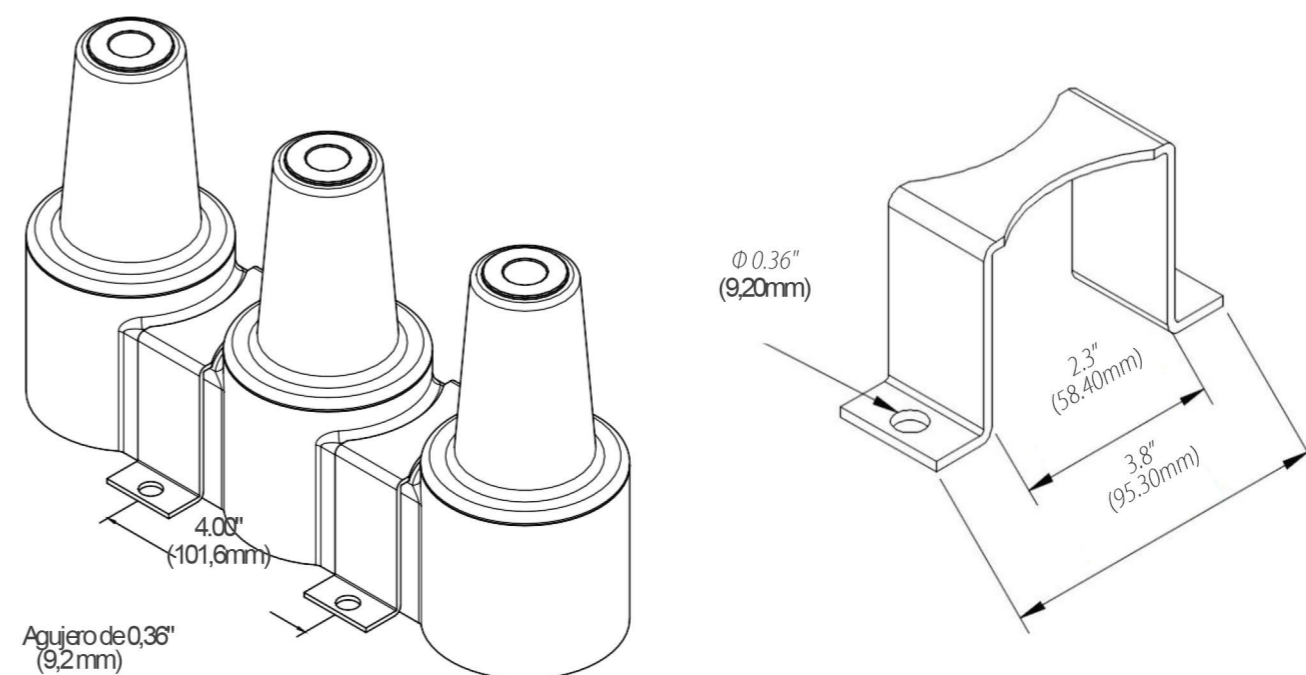
Descripción	Número de catálogo
Kit de correas en U con herrajes (1 correa)	25-DJ600U
Conjunto de soportes de acero inoxidable (2 vías)	25-DJBKT2S
Conjunto de soportes de acero inoxidable (3 vías)	25-DJBKT3S
Conjunto de soportes de acero inoxidable (4 vías)	25-DJBKT4S

* 1 U-Strap para una unión de 2 vías, y 2 y 3 U-Straps para uniones de 3 o 4 vías.

UNIÓN CON SOPORTE INFORMACIÓN DIMENSIONAL



UNIÓN CON CORREA EN U INFORMACIÓN DIMENSIONAL



Información dimensional

Número de interfaces	Dimensiones físicas en pulg./mm		
	A	B	C
2 vías	16.0 [406]	8.0 [204]	1
3 vías	20.0 [508]	12.0 [304]	1
4 vías	24.0 [610]	8.0 [203]	2

Configuración 1 : Ambos pies girados hacia fuera.
 Configuración 2 : Un pie girado hacia fuera, el otro hacia dentro.
 Configuración 3 : Ambos pies girados hacia dentro.