



# Catálogo de Productos

01,13



thele  
com



[www.thorsmex.com.mx](http://www.thorsmex.com.mx)

# THORSMAN®

by *thorsmex*  
group



tija  
cion



nove  
dades





# ÍNDICE

## Nuevos Productos 2

### Sistemas de Canalización

Canaletas _____	
TMK .....	4
TEK .....	9
PT .....	14
Cajas .....	18
INKA y SL .....	21
TRL .....	26
Juego de Canalización TV.....	30
Media Caña .....	32
Flexiducto _____	34
Agrupathor _____	36
Thijeras Multiusos _____	40
Pegathor _____	41

### Sistemas de Fijación

Thorquetes TP _____	44
Thornillos _____	48
Fijathor TSP _____	50
Fijathor TMM Mono Max _____	51
Perforathor TPD _____	53
Fijathodo TFT _____	55
Cinchos _____	58
Cinths y Cintha de Contacto _____	62
Clavithor _____	65
Sujethores TK _____	67
Sujethores TC Redondos _____	72
Sujethores TC Planos _____	74
Organizathor _____	76

### Línea Telecom

Accesorios p/rack _____	80
Barras de contacto _____	82
Minicolumna _____	83
Cajas de piso _____	86

## Presentación de Empaques 89

## Anexos 90

## Nuevos Productos

### Cinchos y Cintha de Contacto



### Grapa TC



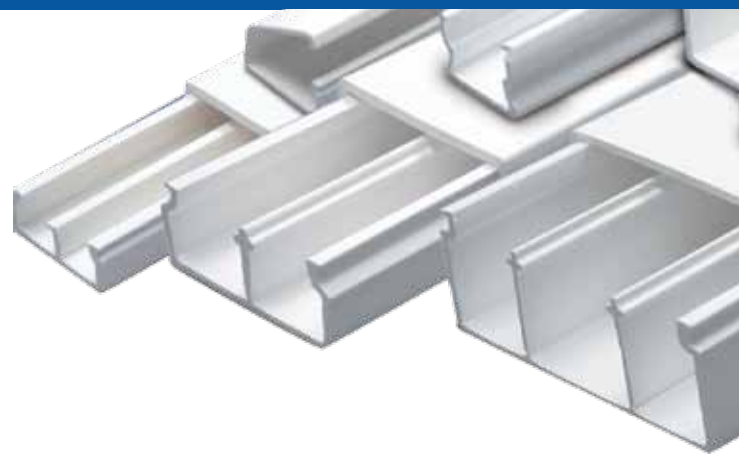
### Ducto Media Caña



### Cinchos de Acero Inoxidable



# CANALIZACIÓN



## SISTEMA TMK ®

El **sistema TMK** ofrece una gran diversidad de ductos no metálicos y accesorios que proporcionan la **solución** a instalaciones eléctricas y de cableado estructurado, además de brindar **funcionalidad, protección y estética**.

**THORSMAN**®  
by thorsmex  
group

Diversidad de ductos que brindan funcionalidad, protección y estética.



0812

1020  
tipo  
bisagra

1020  
s/div.

1020  
c/div.

1720

1735

2560

## Instalación

Las Canaletas del sistema TMK pueden ser instaladas a cualquier altura del muro o techo.

Para realizar el corte de la canaleta recomendamos utilizar la Thijera Multiusos THORSMAN.

\* Ver referencia Técnica.

## Funcionalidad



Hospital



Hogar



Industria



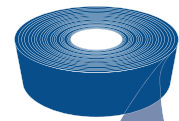
Oficina



Pega



Fija



Adhiere

## Características Técnicas

- PVC rígido de alto impacto, **auto-extinguible**.
  - Protección UV.
- Temperatura de operación: -20° C a +85° C.
- **Resistentes** a la humedad y atmósfera corrosiva.
  - **Alta rigidez dieléctrica**.
  - Disponibilidad de color con lote mínimo.
- Cumplen con los requerimientos de la **NOM-001-SEDE-2005**
  - Ver tabla de capacidades en anexo técnico.

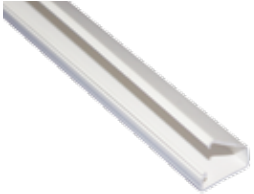
• Certificado en 

**TMK 0812**



COLOR	CÓDIGO	CÓDIGO DE BARRAS	PRESENTACIÓN	DIAGRAMA
Blanco Aluminio	5001-01250 5001-01253 5001-01251 5001-01252	7501509906174 7501509907140 7501509906167 7501509906150	25 Tramos de 1.10m 20 Tramos de 2m 4 Tramos de 1.10m c/pegamento 4 Tramos de 1.10m c/cinta	

**TMK 1020 tipo Bisagra**



COLOR	CÓDIGO	CÓDIGO DE BARRAS	PRESENTACIÓN	DIAGRAMA
Blanco	5101-01270 5101-01272	7501509906587 7501509906594	25 Tramos de 1.10m 4 Tramos de 1.10m c/cinta	

**TMK 1020 S/División**



COLOR	CÓDIGO	CÓDIGO DE BARRAS	PRESENTACIÓN	DIAGRAMA
Blanco Aluminio	5101-01260 5101-01262 5101-01264	7501509904606 7501509905740 7501509908499	1 Tramo de 2.5 m 2 Tramos de 1.10m c/cinta 1 Tramo de 2.5 m	

**TMK 1020 C/División**



COLOR	CÓDIGO	CÓDIGO DE BARRAS	PRESENTACIÓN	DIAGRAMA
Blanco Aluminio	5101-01250 5101-01251 5101-01252 5101-01254	7501509900950 7501509900158 7501509900196 7501509908178	2 Tramos de 2.5 m 2 Tramos de 1.10 m c/taquete y tornillo 2 Tramos de 1.10 m c/cinta 2 Tramos de 2.5 m	

**TMK 1720**



COLOR	CÓDIGO	CÓDIGO DE BARRAS	PRESENTACIÓN	DIAGRAMA
Blanco	5201-01250 5201-01251 5201-01252	7501509901001 7501509900172 7501509900202	1 Tramo de 2.5m 2 Tramos de 1.10m c/Taquete y tornillo 2 Tramos de 1.10m c/cinta	

**TMK 1735**



COLOR	CÓDIGO	CÓDIGO DE BARRAS	PRESENTACIÓN	DIAGRAMA
Blanco Aluminio Blanco	5301-01250 5301-01254 5301-01251 5301-01252	7501509901056 7501509908178 7501509900110 7501509900219	1 Tramo de 2.5m 1 Tramo de 2.5m 2 Tramos de 1.10m c/Taquete y tornillo 2 Tramos de 1.10m c/cinta	

**TMK 2560**



COLOR	CÓDIGO	CÓDIGO DE BARRAS	PRESENTACIÓN	DIAGRAMA
Blanco	5401-01250	7501509901100	1 Tramo de 2.5m	



Derivación tubería a canaleta 7

Pieza unión 4

Tapa final 6

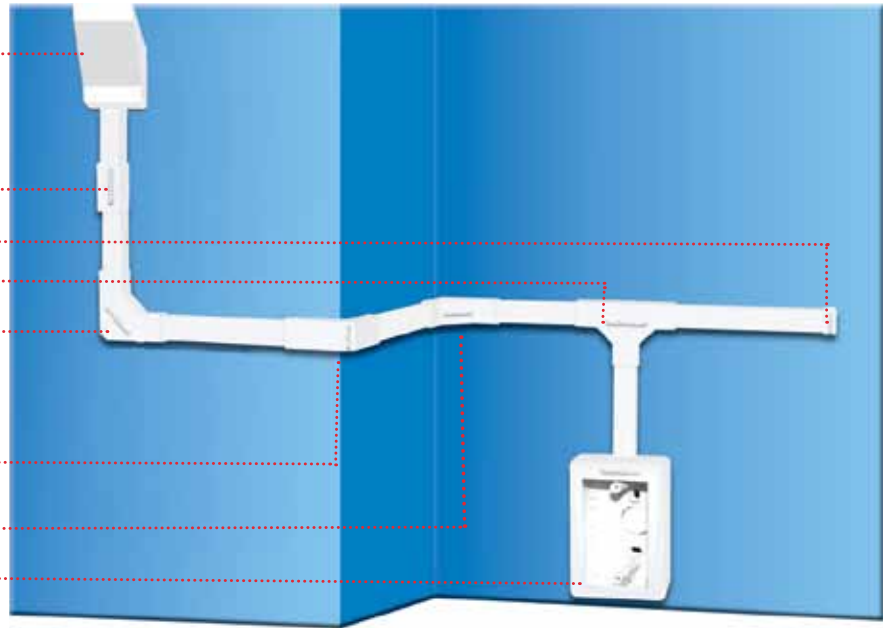
Sección "T" 5

Sección "L" 3

Esquinero exterior 1

Esquinero interior 2

Caja TMK S1 8



Sistema TMK 1020

# Fácil y Sencillo

## ➤ Accesorios TMK

- Fabricados en ABS auto-extinguible.
- **Reducen el tiempo de instalación** evitando hacer cortes especiales, su **colocación es fácil y sencilla** a presión sobre la canaleta.



Hospital



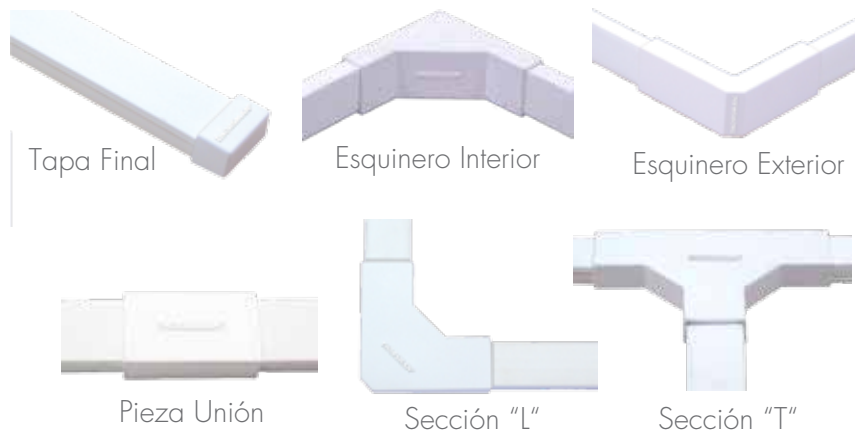
Hogar



Industria



Oficina



### Esquinero Exterior



COLOR	TMK 0812	TMK 1020	TMK 1720	TMK 1735	TMK 2560	PRESENTACIÓN
Blanco		5110-02001	5210-02001	5310-02001	5410-02001	Bolsa con una pieza
Aluminio		5110-06002		5310-06002		
Blanco	5010-02001					Bolsa con 3 pzas.

### Esquinero Interior



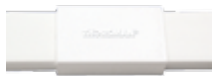
COLOR	TMK 0812	TMK 1020	TMK 1720	TMK 1735	TMK 2560	PRESENTACIÓN
Blanco		5120-02001	5220-02001	5320-02001	5420-02001	Bolsa con una pieza
Aluminio		5120-06002		5320-06002		
Blanco	5020-02001					Bolsa con 3 pzas.

### Sección "L"



COLOR	TMK 0812	TMK 1020	TMK 1720	TMK 1735	TMK 2560	PRESENTACIÓN
Blanco		5130-02001	5230-02001	5330-02001		Bolsa con una pieza
Aluminio		5130-06002		5330-06002		
Blanco	5030-02001					Bolsa con 3 pzas.

### Pieza Unión



COLOR	TMK 0812	TMK 1020	TMK 1720	TMK 1735	TMK 2560	PRESENTACIÓN
Blanco		5180-02001	5280-02001	5380-02001		Bolsa con una pieza
Aluminio		5180-06002		5380-06002		
Blanco	5080-02001					Bolsa con 3 pzas.

### Sección "T"



COLOR	TMK 0812	TMK 1020	TMK 1720	TMK 1735	TMK 2560	PRESENTACIÓN
Blanco		5140-02001	5240-02001	5340-02001		Bolsa con una pieza
Aluminio		5140-06002		5340-06002		
Blanco	5040-02001					Bolsa con 3 pzas.

### Tapa Final



COLOR	TMK 0812	TMK 1020	TMK 1720	TMK 1735	TMK 2560	PRESENTACIÓN
Blanco		5190-02001	5290-02001	5390-02001	5490-02001	Bolsa con una pieza
Aluminio		5190-06002		5390-06002		
Blanco	5090-02001					Bolsa con 3 pzas.

### Derivación



COLOR	TMK 0812	TMK 1020	TMK 1720	TMK 1735	TMK 2560	PRESENTACIÓN
Blanco		6150-01002	6150-01002	6150-01002	6150-01002	Bolsa con una pieza
Aluminio		6150-06002		6150-06002		



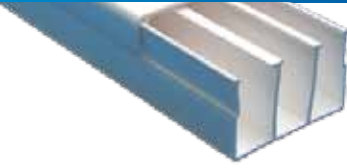
\* La canaleta TMK 1020 tipo bisagra no cuenta con accesorios



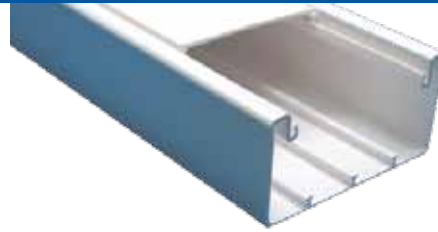
## SISTEMA TEK ®

Los ductos no metálicos del **sistema TEK** por su diseño robusto son **ideales** para cableado estructurado y energía, además permiten realizar **instalaciones integradas**.

Versátil con gran capacidad



TEK 62



TEK 100

Funcionalidad

Instalación

Pueden ser instalados a cualquier altura del muro o como poste de servicio con los sistemas de fijación THORSMAN, (Thorquetes y Tornillos o Pegathor), el cierre de la tapa es a presión

\* Ver referencia Técnica.



Pega



Fija



Características Técnicas

- PVC rígido de alto impacto, **auto-extinguible**.
- Temperatura de operación: **-20° C a +85° C**.
- **Resistentes** a la humedad y atmósfera corrosiva.
- **Alta rigidez dieléctrica**.
- Disponibilidad de color con lote mínimo.
- Cumple con los requerimientos de la NOM-001-SEDE-2005
- En instalaciones de voz y datos con cable UTP, utilizar el 40% de su área interna.
- Ver tabla de capacidades en anexo técnico.

- Certificado en



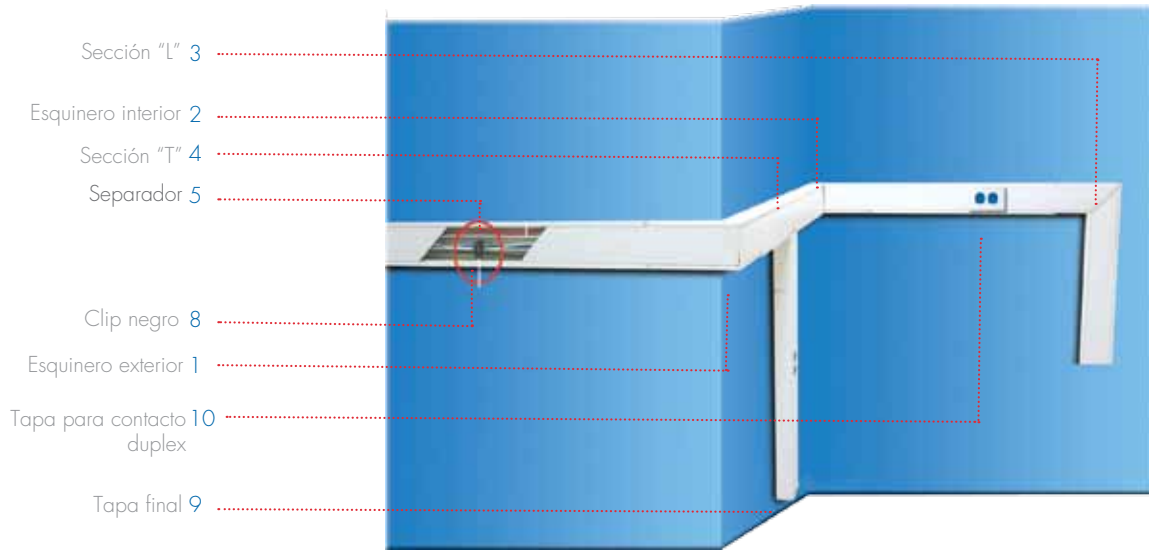
Hospital



Industria



Oficina



Sistema TEK 100

## Fácil y Sencillo

### ➤ Accesorios TEK®

- PVC rígido de alto impacto, **auto-extinguible**
- **Habilita la instalación** evitando hacer cortes especiales, su **colocación es fácil y rápida** a presión sobre la canaleta.

- Certificado en: 



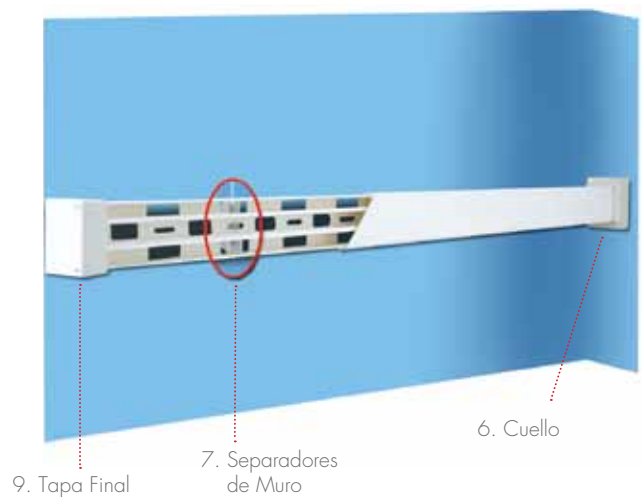
Hospital



Industria

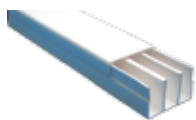


Oficina



SISTEMA TEK 62 CON TROQUEL

### TEK 62



COLOR	CÓDIGO	CÓDIGO DE BARRAS	PRESENTACIÓN	DIAGRAMA
Blanco	6301-01250	7501509901353	1 Tramo de 2.5m (98.425") con troquel	
	6301-01251	7501509901360	Sin troquel	

### TEK 100



COLOR	CÓDIGO	CÓDIGO DE BARRAS	PRESENTACIÓN	DIAGRAMA
Blanco	5501-01250	7501509906785	1 Tramo de 2.5m (98.425") Base y Tapa por separado	
Aluminio	5501-01254	7501509908390	1 Tramo de 2.5m Base y Tapa por separado	

### Tapa canal TEK 100



COLOR	CÓDIGO	CÓDIGO DE BARRAS	PRESENTACIÓN
Blanco	5580-01250	N/A	Tramo de 2.50 m
Aluminio	5580-01254	N/A	Tramo de 2.50 m

### ACCESORIOS

#### Esquinero Exterior TEK 100



COLOR	CÓDIGO	CÓDIGO DE BARRAS	PRESENTACIÓN	DIAGRAMA
Blanco	5576-10100	7501509901438	Bolsa con una pieza	
Aluminio	5576-10600	7501509908413		

#### Esquinero Interior TEK 100



COLOR	CÓDIGO	CÓDIGO DE BARRAS	PRESENTACIÓN	DIAGRAMA
Blanco	5576-11100	7501509901421	Bolsa con una pieza	
Aluminio	5576-11600	7501509908406		

#### Sección "L"



COLOR	CÓDIGO	CÓDIGO DE BARRAS	PRESENTACIÓN	DIAGRAMA
Blanco	5576-12100	7501509901445	Bolsa con una pieza	
Aluminio	5576-12600	7501509908420		

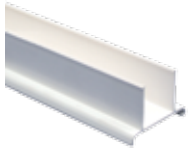
#### Sección "T"



COLOR	CÓDIGO	CÓDIGO DE BARRAS	PRESENTACIÓN	DIAGRAMA
Blanco	5576-13100	7501509901452	Bolsa con una pieza	
Aluminio	5576-13600	7501509908437		

## Separador Interno móvil de PVC

ACCESORIOS



COLOR	CÓDIGO	CÓDIGO DE BARRAS	PRESENTACIÓN	DIAGRAMA
Blanco	5590-32200	7501509901490	1 Tramo de 50cm/19.68" de largo	

## Clip sujetador



COLOR	CÓDIGO	CÓDIGO DE BARRAS	PRESENTACIÓN
Negro	5590-34600	7506218110065	Bolsa con cinco piezas

## Tapa Final



COLOR	CÓDIGO	CÓDIGO DE BARRAS	PRESENTACIÓN	DIAGRAMA
Blanco	6390-02001 5991-02001	7501509901391 7501509901513	TEK 62 Bolsa 1 pieza TEK 100 Bolsa 1 pieza	
Aluminio	5591-06002	7501509908451	TEK 100 Bolsa 1 pieza	

## Soporte, tapa y contacto duplex TEK 100

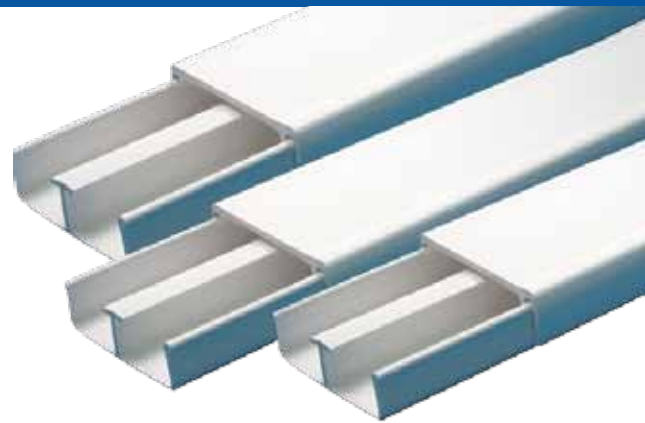


COLOR	CÓDIGO	CÓDIGO DE BARRAS	PRESENTACIÓN	DIAGRAMA
Blanco	5591-10200	7501509907652	1 Soporte, 1 Tapa Duplex y 1 Contacto, 2 tornillos No 8X 3/4"	
Aluminio	5591-10600	7501509908529		

## Soporte, tapa y universal TEK 100



COLOR	CÓDIGO	CÓDIGO DE BARRAS	PRESENTACIÓN	DIAGRAMA
Blanco	5595-10001	7501509901537	1 Soporte, 1 Tapa Universal, 2 tornillos No 8X 3/4"	
Aluminio	5595-60001	7501509908512		



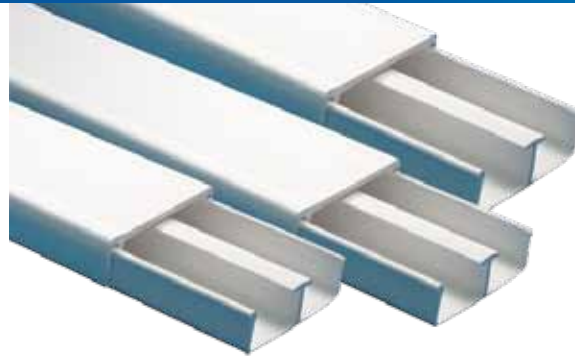
## SISTEMA PT ®

El **sistema PT** ofrece una **solución completa**; cuenta con 2 vías de sistema de presión y una gama completa de accesorios para instalaciones de cableado estructurado y energía eléctrica, brindan **funcionalidad, distribución protección y estética**.

**THORSMAN**®  
by *thorsmex*  
group



**Ideal para instalaciones eléctricas y de cableado estructurado.**



## Instalación

Las Canaletas del sistema PT pueden ser instaladas a cualquier altura del muro o techo. Para realizar el corte de la canaleta recomendamos utilizar la Thijera Multiusos THORSMAN.

\* Ver referencia Técnica.

## Solución



Hospital



Hogar



Industria



Oficina



Pega



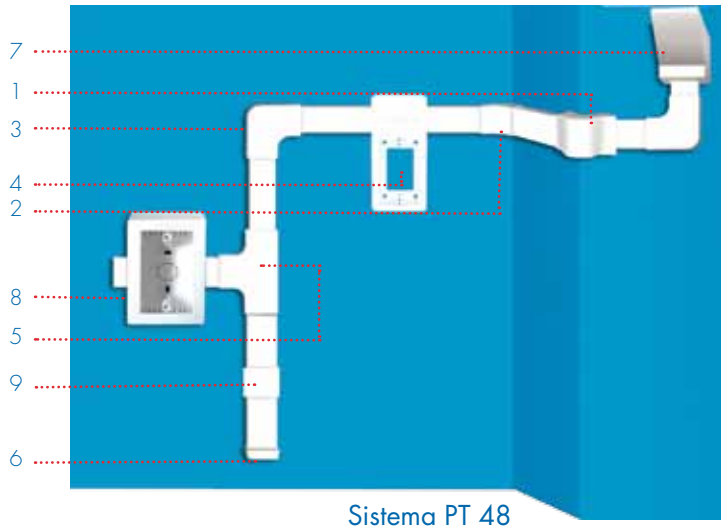
Fija

## Características Técnicas

- PVC rígido de alto impacto, **auto-extinguible**.
  - Protección UV.
- Temperatura de operación: **-20° C a +85° C**.
- **Resistentes** a la humedad y atmósfera corrosiva.
  - **Alta rigidez dieléctrica**.
  - Disponibilidad de color con lote mínimo.
- Ver tabla de capacidades en anexo técnico.

• Certificado en





1. Esquinero exterior
2. Esquinero interior
3. Sección "L"
4. Caja PT
5. Sección "T"
6. Tapa final
7. Derivación
8. Caja TMK S1
9. Pieza Unión

## Fácil y Sencillo

### ➤ Accesorios PT 48

- Fabricados en ABS auto-extinguible.
- **Habilita la instalación** evitando hacer cortes especiales, su **colocación es fácil y rápida** a presión sobre la canaleta.

• Certificado en: 



Tapa Final



Esquinero Interior



Esquinero Exterior



Pieza Unión



Sección "L"



Sección "T"



Hospital



Hogar



Industria



Oficina

**PT 48**



COLORC	ÓDIGOC	ÓDIGO DE BARRAS	PRESENTACIÓN	DIAGRAMA
Blanco	6101-01250	7501509901131	1 Tramo de 2.5 m(98.425")	
Aluminio	6101-01254	7501509908314	1 Tramo de 2.5 m(98.425")	

**PT 62 (sin accesorios)**



COLORC	ÓDIGOC	ÓDIGO DE BARRAS	PRESENTACIÓN	DIAGRAMA
Blanco	6201-01250	7501509901209	1 Tramo de 2.5 m(98.425")	

**Esquinero Exterior**



COLOR	CÓDIGO	CÓDIGO DE BARRAS	PRESENTACIÓN	DIAGRAMA
Blanco	6110-01002	7501509906617	Bolsa con 1 pieza	
Aluminio	6110-06002	7501509908338		

**Esquinero Interior**



COLOR	CÓDIGO	CÓDIGO DE BARRAS	PRESENTACIÓN	DIAGRAMA
Blanco	6120-01002	7501509906624	Bolsa con 1 pieza	
Aluminio	6120-06002	7501509908321		

**Sección "L"**



COLOR	CÓDIGO	CÓDIGO DE BARRAS	PRESENTACIÓN	DIAGRAMA
Blanco	6130-01002	7501509906648	Bolsa con 1 pieza	
Aluminio	6130-06002	7501509908345		

**Pieza Unión**



COLOR	CÓDIGO	CÓDIGO DE BARRAS	PRESENTACIÓN	DIAGRAMA
Blanco	6180-01002	7501509906662	Bolsa con 1 pieza	
Aluminio	6180-06002	7501509908369		

**Sección "T"**



COLOR	CÓDIGO	CÓDIGO DE BARRAS	PRESENTACIÓN	DIAGRAMA
Blanco	6140-01002	7501509906631	Bolsa con 1 pieza	
Aluminio	6140-06002	7501509908352		

**Tapa Final**



COLOR	CÓDIGO	CÓDIGO DE BARRAS	PRESENTACIÓN	DIAGRAMA
Blanco	6190-01002	7501509906655	Bolsa con 1 pieza	
Aluminio	6190-06002	7501509908376		

**Derivación**



COLOR	CÓDIGO	CÓDIGO DE BARRAS	PRESENTACIÓN	DIAGRAMA
Blanco	6150-01002	7501509907041	Bolsa con 1 pieza	
Aluminio	6150-06002	7501509908482		



## CAJAS

**Cajas** para instalaciones de servicios de energía, voz y datos.



**THORSMAN**<sup>®</sup>  
by *thorsmex*  
group

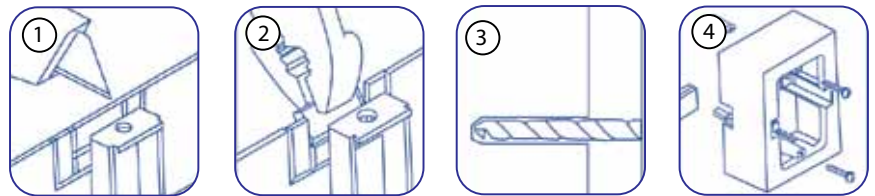
## Reduce el tiempo de instalación



### Instalación

1. Cortar la ranura de acuerdo al modelo de la canaleta a instalar.
2. Retirar el material sobrante y afinar la zona.
3. Barrenar con broca de 1/4" (6,0 mm) y fijar con tornillos TP2X y Tornillos.

## Funcionalidad



Hospital



Hogar



Industria



Oficina

### Características Técnicas

- Fabricadas en ABS auto-extinguible..
- Zonas de corte para instalación con canaleta.
  - Diferentes profundidades.
- Compatible con modelos de canaletas TMK y PT.

**Caja TMK**



COLOR	CÓDIGO	CÓDIGO DE BARRAS	PRESENTACIÓN	DIAGRAMA
Blanco	7900-02002	7506218110010	Bolsa con 5 Pieza 1 Caja, 2 Thorquetes TP2X y 2 Tornillos No. 10X1 1/2"	
Aluminio	7900-06002	7501509908468		

**Caja TMK S1**



COLOR	CÓDIGO	CÓDIGO DE BARRAS	PRESENTACIÓN	DIAGRAMA
Blanco	7902-02001	7501509909892	Bolsa con 6 Piezas 1 Base, 1 Tapa, 2 Thorquetes TP2X y 2 Tornillos No. 10X1 1/2"	
Aluminio	7902-06002	7501509909908		

**Caja PT 48**



COLOR	CÓDIGO	CÓDIGO DE BARRAS	PRESENTACIÓN	DIAGRAMA
Blanco	7100-01001	7501509903364	Bolsa con una pieza	
Aluminio	7100-06002	7501509908505		



## SISTEMA INKA ® y SL ®

Los sistemas de aluminio **INKA y SL** se distinguen por su **elegancia, funcionalidad** y gran **capacidad** para instalaciones eléctricas y de cableado estructurado.

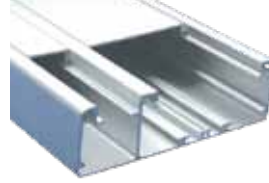
## Brindan elegancia y capacidad a instalaciones eléctricas y de cableado estructurado



SL 50



INKA 100



INKA 140



INKA 151

## Funcionalidad

### Instalación

Pueden ser instalados a cualquier altura del muro o en el techo, con los sistemas de Fijación THORSMAN, (Thorquetes TP2B y Tornillos o Pegathor).

\* Ver referencia Técnica.



Pega



Fija



### Características Técnicas

- Aluminio **anodizado**
- Temperatura de operación: **-20° C a +120° C.**
- **Resistentes** a la humedad y atmósfera corrosiva.
- Disponibilidad de color con lote mínimo.
- Ver tabla de capacidades en anexo técnico.

- Certificado en



Hospital



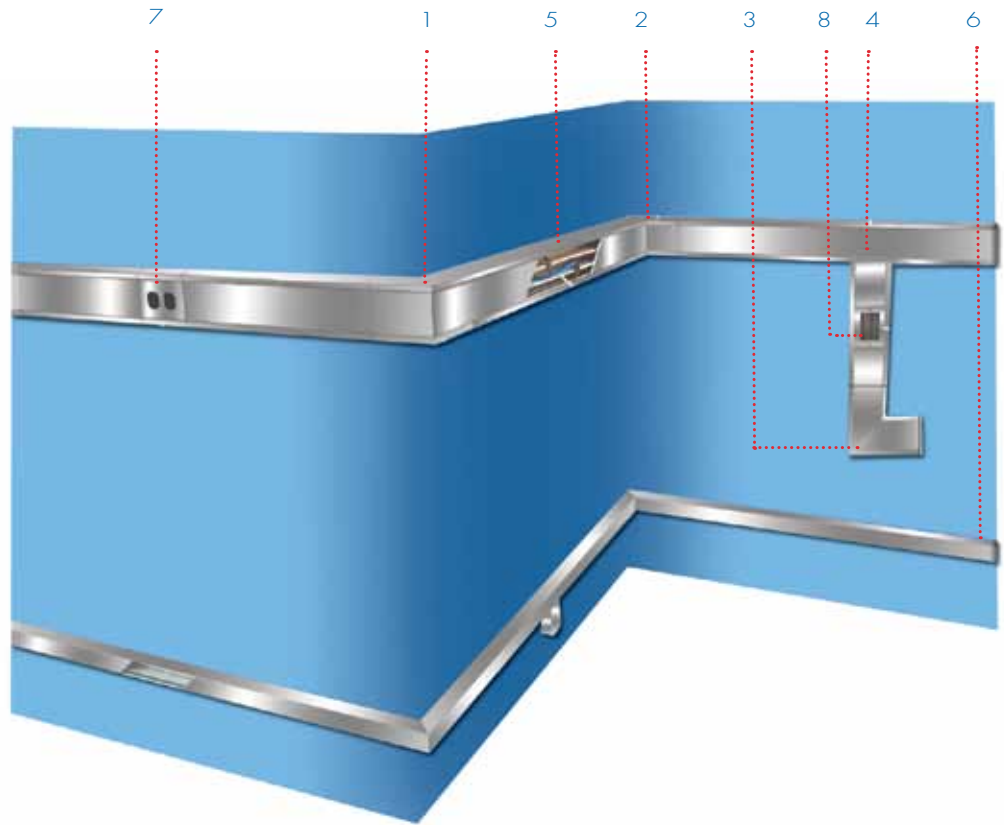
Industria



Oficina



1. Esquinero exterior
2. Esquinero interior
3. Sección "L"
4. Sección "T"
5. Separador móvil  
sencillo PVC
6. Tapa final
7. Tapa para contactos  
duplex
8. Tapa para contactos  
universal



## ➤ Accesorios INKA y SL

- Aluminio **anodizado**
- Temperatura de operación: **-20° C a +120° C.**
- **Resistentes** a la humedad y atmósfera corrosiva.
- Disponibilidad de color con lote mínimo.
- Ver tabla de capacidades en anexo técnico.
- Certificado en



## Fácil y Sencillo



Esquinero Interior



Esquinero Exterior



Tapa Final



Sección "T"

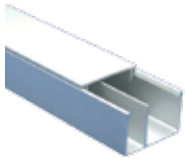


Sección "L"



Separador móvil  
sencillo de PVC

**SL 50**



**CANALES**

COLOR	CÓDIGO	CÓDIGO DE BARRAS	PRESENTACIÓN	DIAGRAMA
Natural	8701-80300	7501509901544	1 Tramo de 3m	

**INKA 100**



COLOR	CÓDIGO	CÓDIGO DE BARRAS	PRESENTACIÓN	DIAGRAMA
Natural	8101-80300	7501509901605	1 Tramo de 3m	

**INKA 140**



COLOR	CÓDIGO	CÓDIGO DE BARRAS	PRESENTACIÓN	DIAGRAMA
Natural	8501-80300	7501509901704	1 Tramo de 3m	

**INKA 151**



COLOR	CÓDIGO	CÓDIGO DE BARRAS	PRESENTACIÓN	DIAGRAMA
Natural	8401-81300	7501509907300	1 Tramo de 3m	

**Tapa INKA 100, 140 y 151**



COLOR	CÓDIGO	CÓDIGO DE BARRAS	PRESENTACIÓN
Natural	8101-80302	N/A	Tramo de 3.00 m

**Esquinero Exterior**



**ACCESORIOS**

COLOR	CÓDIGO SL 50	CÓDIGO INKA 100	CÓDIGO INKA 140	CÓDIGO INKA 151	PRESENTACIÓN
Natural	8710-80001	8110-80001	8510-80001	8410-81001	Bolsa con una pieza

**Esquinero Interior**



COLOR	CÓDIGO SL 50	CÓDIGO INKA 100	CÓDIGO INKA 140	CÓDIGO INKA 151	PRESENTACIÓN
Natural	8720-80001	8120-80001	8520-80001	8420-81001	Bolsa con una pieza



### Sección "L"



### ACCESORIOS

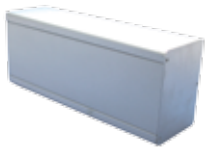
COLOR	CÓDIGO SL 50	CÓDIGO INKA 100	CÓDIGO INKA 140	CÓDIGO INKA 151	PRESENTACIÓN
Natural	8730-80001	8130-80001	8530-80001	8430-81001	Bolsa con una pieza

### Sección "T"



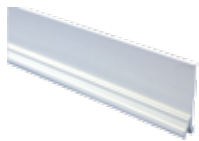
COLOR	CÓDIGO SL 50	CÓDIGO INKA 100	CÓDIGO INKA 140	CÓDIGO INKA 151	PRESENTACIÓN
Natural	8740-80001	8140-80001	8540-80001	8440-81001	Bolsa con una pieza

### Tapa Final



COLOR	CÓDIGO SL 50	CÓDIGO INKA 100	CÓDIGO INKA 140	CÓDIGO INKA 151	PRESENTACIÓN
Natural		8190-80001	8590-80001	8490-81001	Bolsa con una pieza

### Separador Móvil sencillo de PVC



COLOR	CÓDIGO SL 50	CÓDIGO INKA 100	CÓDIGO INKA 140	CÓDIGO INKA 151	PRESENTACIÓN
Natural		8100-02001	8500-07001	8470-80002	Bolsa con una pieza

### Soporte, tapa y contacto duplex



COLOR	CÓDIGO SL 50	CÓDIGO INKA 100	CÓDIGO INKA 140	CÓDIGO INKA 151	PRESENTACIÓN
Natural		8191-10200	8191-10200	8191-10200	1 soporte, 1 tapa duplex, y 1 contacto 2 tornillos No 8X1"

### Soporte, tapa y universal



COLOR	CÓDIGO SL 50	CÓDIGO INKA 100	CÓDIGO INKA 140	CÓDIGO INKA 151	PRESENTACIÓN
Natural		8181-80002	8181-80002	8181-80002	1 soporte, 1 tapa universal 2 tornillos No 8X3/4"





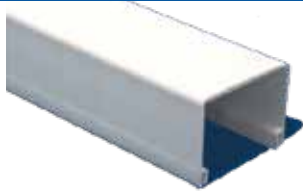
## SISTEMA TRL ®

Diseñados para **proteger** tuberías de cobre o PVC, en instalaciones de plomería, refrigeración, calefacción.

**Reduce costos** en instalación y mantenimiento.

**THORSMAN**®  
by *thorsmex*  
group

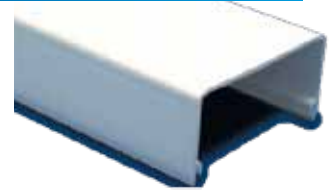
## Protección y Estética en tuberías



TRL 50



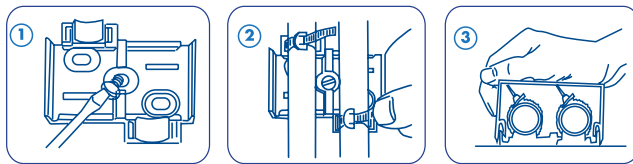
TRL 56



TRL 76

### Instalación

1. Fije la plataforma sobre la superficie con thorquetes TP2X y tornillos No. 10x1 1/2" a una distancia aproximada de 20 a 50 cm de los extremos del canal.
2. Coloque los Cinthos en los orificios de la plataforma y sujete los tubos con los Cinthos.
3. Coloque la tapa del canal a presión sobre las plataformas y termine la instalación utilizando accesorios.



## Protección y Estética

### Características Técnicas

- PVC rígido de alto impacto, auto-extinguible.
- Temperatura de operación: -20° C a +85° C.
- **Resistentes** a la humedad y atmósfera corrosiva.
  - Alta rigidez dieléctrica.
- Plataforma **nylon reforzado** con **fibra de vidrio**
  - Cinchos **nylon 66**
  - Disponibilidad de color con lote mínimo.



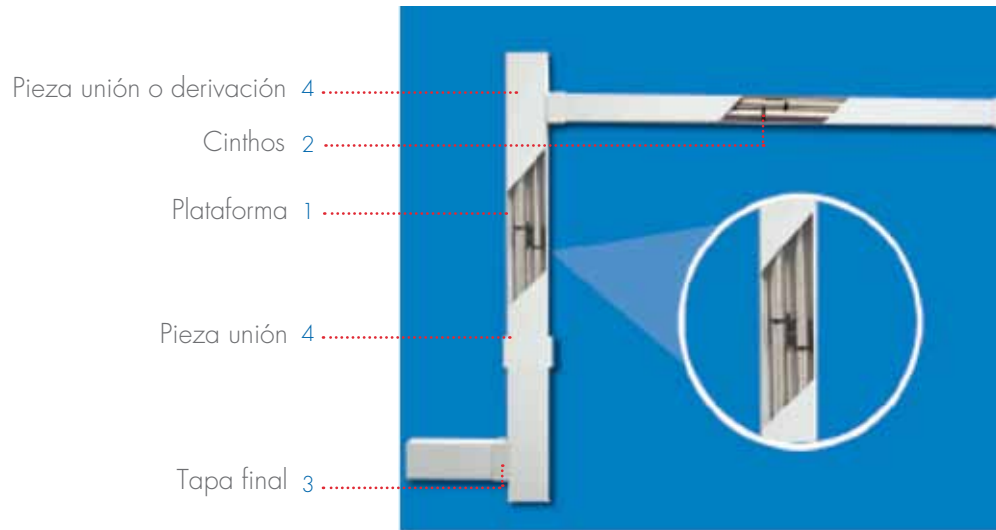
Hospital



Industria



Oficina



## Fácil y Sencillo

## Accesorios TRL



- PVC rígido de alto impacto, **auto-extinguible**
- Colocación **sencilla y a presión**, mantiene la estética del lugar.



Tapa Final



Pieza Unión o derivación

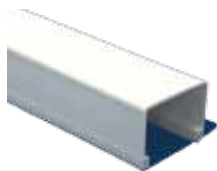


Plataforma doble



Plataforma Sencilla

**TRL 50**



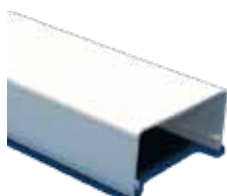
COLOR	CÓDIGO	CÓDIGO DE BARRAS	PRESENTACIÓN	DIAGRAMA
Blanco	9001-01250	7501509906693	Tramos de 2.5m (98,425") incluye 2 plataformas, 4 cinchos TH-190, 2 Thorquetes TP2X rojo y 2 Tornillos de No 10X1 1/2"	

**TRL 56**



COLOR	CÓDIGO	CÓDIGO DE BARRAS	PRESENTACIÓN	DIAGRAMA
Blanco	9101-01250	7501509901780	Tramos de 2.5m (98,425") incluye 2 plataformas, 4 cinchos TH-190, 2 Thorquetes TP2X rojo y 2 Tornillos de No 10X1 1/2"	

**TRL 76**



COLOR	CÓDIGO	CÓDIGO DE BARRAS	PRESENTACIÓN	DIAGRAMA
Blanco	9201-01250	7501509901834	Tramos de 2.5m (98,425") incluye 2 plataformas, 4 cinchos TH-190, 2 Thorquetes TP2X rojo y 2 Tornillos de No 10X1 1/2"	

**Tapa Final**



ACCESORIOS

COLOR	CÓDIGO TRL 50	CÓDIGO TRL 56	CÓDIGO TRL 76	PRESENTACIÓN
Blanco		9190-01001	9290-01001	Bolsa con 1 pieza

**Pieza Unión o derivación**

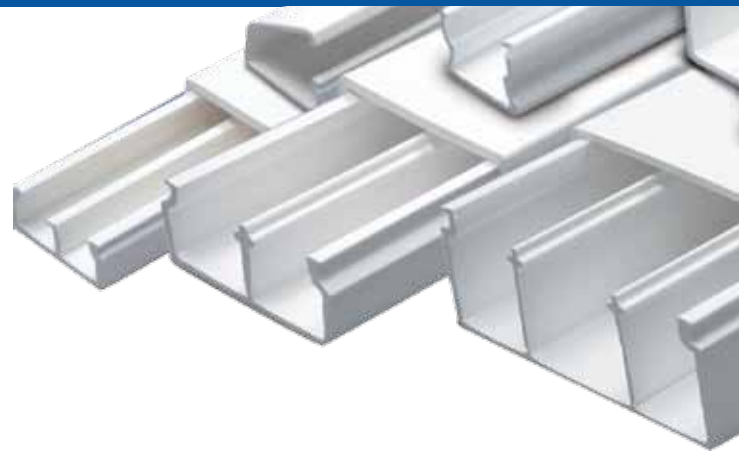


COLOR	CÓDIGO TRL 50	CÓDIGO TRL 56	CÓDIGO TRL 76	PRESENTACIÓN
Blanco		9150-01001	9250-01001	Bolsa con 1 pieza

**Plataformas**



COLOR	CÓDIGO TRL 50	CÓDIGO TRL 56	CÓDIGO TRL 76	PRESENTACIÓN
Negro	9080-99001 Incluye 2 cinchos	9180-99001 Incluye 2 cinchos	9280-99001 Incluye 4 cinchos	Bolsa con 1 pieza



## JUEGO DE CANALIZACIÓN TV

El **sistema TMK** ofrece una gran diversidad de ductos no metálicos y accesorios que proporcionan la **solución** a instalaciones eléctricas y de cableado estructurado, además de brindar **funcionalidad, protección y estética**.

**THORSMAN**<sup>®</sup>  
by *thorsmex*  
group



Diversidad de ductos que brindan funcionalidad, protección y estética.



Canal 1735



Sección "L" 1735

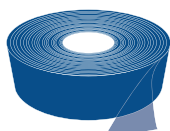


Pieza Unión 1735

## Instalación

Puede ser instalado con:

- Cinta auto-adherible (para instalaciones temporales).



Adhiere



Hospital



Hogar



Oficina

## Solución Completa

### Características Técnicas

- PVC rígido de alto impacto, auto-extinguible.
  - Protección UV.
- Temperatura de operación PVC:  $-20^{\circ}\text{C}$  a  $+85^{\circ}\text{C}$ .
- Temperatura de operación ABS:  $-40^{\circ}\text{C}$  a  $+85^{\circ}\text{C}$ .
  - Resistentes a la humedad y atmósfera corrosiva.
  - Alta rigidez dieléctrica.
- Disponibilidad de color con lote mínimo.



## DUCTHO MEDIA CAÑA

El **ductho MEDIA caña** es ideal para áreas de paso continuo en piso y/o aplicación en muro, **excelente** para guiar cables **sin romper muros**.

**THORSMAN**<sup>®</sup>  
by *thorsmex*  
group

Excelente para guiar cables sin romper muros



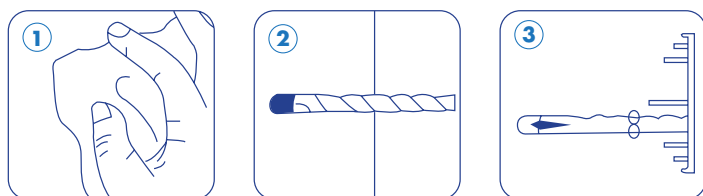
Media Caña 3 FT



Media Caña 4 FT

Instalación

1. Prepare el área donde desea instalar el ductho (canaleta) marcando el lugar en donde se va a perforar
2. Perfore con broca 1/4" (6.35 mm)
3. Oprima con el taquete (THORSMAN TP1X) a presión normal y fije con el tornillo (8x1").



Hospital



Hogar



Industria



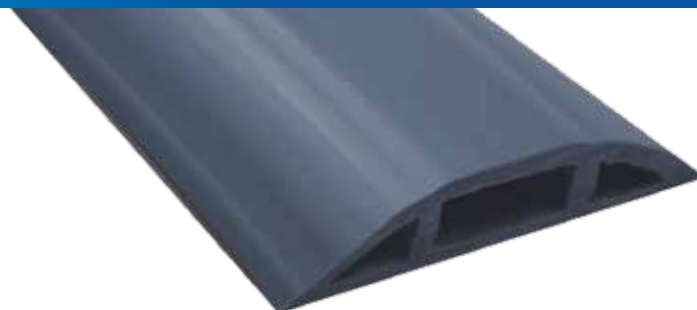
Oficina

Solución

Características Técnicas

- PVC rígido de alto impacto, auto-extinguible.
- Temperatura de operación: -20° C a +85° C.
- Resistentes a la humedad y atmósfera corrosiva.
  - Disponibilidad de color con lote mínimo.

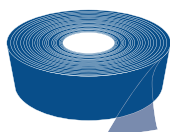
Protege los conductores y brinda seguridad a la instalación en piso.



## Flexibilidad



Pega



Adhiere

### Instalación

Puede ser instalado con:

- Cinta auto-adherible (para instalaciones temporales).
- Pegamento de contacto Pegathor:

- 1.- Limpie la zona donde se desea instalar, coloque el Pegathor en la superficie del flexiducto y lugar donde se instalará.
- 2.-Una las dos partes a fijarse para que se impregnen del pegamento, separe y espere por espacio de 5 minutos, fije nuevamente el flexiducto y listo.



### Características Técnicas

- PVC rígido de alto impacto, **auto-extinguible**.
- **Protección UV**.
- Temperatura de operación:  $-20^{\circ}\text{C}$  a  $+80^{\circ}\text{C}$ .
- **Resistentes** a la humedad y atmósfera corrosiva.
- **Alta rigidez dieléctrica**.
- **Resistentes** al tránsito de personas.
- **Resistencia** hasta 100 kg de carga en paso continuo.
- Disponibilidad de color con lote mínimo.



Hospital



Hogar



Industria



Oficina

## Juego de Canalización TV 1735

## JUEGO DE CANALIZACIÓN TV



COLOR	CÓDIGO	CÓDIGO DE BARRAS	PRESENTACIÓN	DIAGRAMA
Blanco	5301-01280 5301-01270	7501509909915 7501509909939	Juego de 7 piezas Juego de 5 piezas	
Aluminio	5301-01284 5301-01274	7501509909922 7501509909946	Juego de 7 piezas Juego de 5 piezas	

Referencia

## Ductho Media Caña 3FT

## DUCTHO MEDIA CAÑA



COLOR	CÓDIGO	CÓDIGO DE BARRAS	PRESENTACIÓN	DIAGRAMA
Blanco	9400-02250	7506218110256	2 tramos de 91.5 cm con 6 thorquetes TP1X y 6 tornillos No. 8x1"	
Negro	9400-02253	7506218110393		
Aluminio	9400-02254	7506218110386		

## Ductho Media Caña 4FT



COLOR	CÓDIGO	CÓDIGO DE BARRAS	PRESENTACIÓN	DIAGRAMA
Blanco	9400-01250	7506218110201	4 tramos de 1.22 m	
Amarillo	9400-01252	7506218110225		
Negro	9400-01253	7506218110362		
Aluminio	9400-01254	7506218110218		

## Sección "L"



COLOR	CÓDIGO	CÓDIGO DE BARRAS	PRESENTACIÓN	DIAGRAMA
Blanco	9430-02001	7506218110126	Bolsa con 9 piezas (incluye taquetes y tornillos)	
Aluminio	9430-06002	7506218110164		

## Sección "T"



COLOR	CÓDIGO	CÓDIGO DE BARRAS	PRESENTACIÓN	DIAGRAMA
Blanco	9440-02001	7506218110119	Bolsa con 9 piezas (incluye taquetes y tornillos)	
Aluminio	9440-06002	7506218110157		

## Pieza Unión



COLOR	CÓDIGO	CÓDIGO DE BARRAS	PRESENTACIÓN	DIAGRAMA
Blanco	9480-02001	7506218110133	Bolsa con 1 pieza	
Aluminio	9480-06002	7506218110171		

## Tapa Final



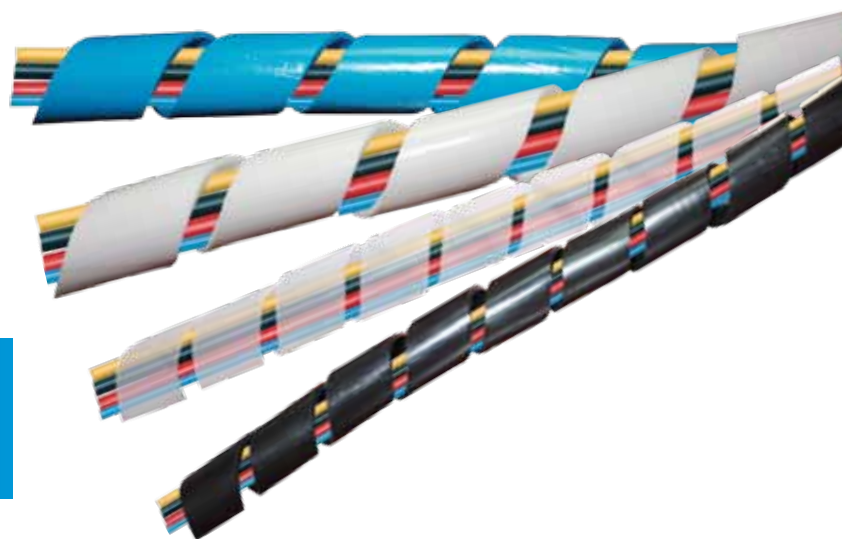
COLOR	CÓDIGO	CÓDIGO DE BARRAS	PRESENTACIÓN	DIAGRAMA
Blanco	9490-02001	7506218110140	Bolsa con 1 pieza	
Aluminio	9490-06002	7506218110188		

## Canaleta Flexiductho

## FLEXIDUCTHO



COLOR	CÓDIGO	CÓDIGO DE BARRAS	PRESENTACIÓN	DIAGRAMA
Café	9300-01252	7501509903234	Rollo de 2.5 m Rollo de 25.0 m Rollo de 2.5 m Rollo de 25.0 m Rollo de 2.5 m Rollo de 25.0 m	
Gris	9300-05025	7501509903203		
Gris	9300-01253	7501509903258		
Gris	9300-05030	7501509904033		
Negro	9300-01254	7501509903241		
Negro	9300-05040	7501509904040		



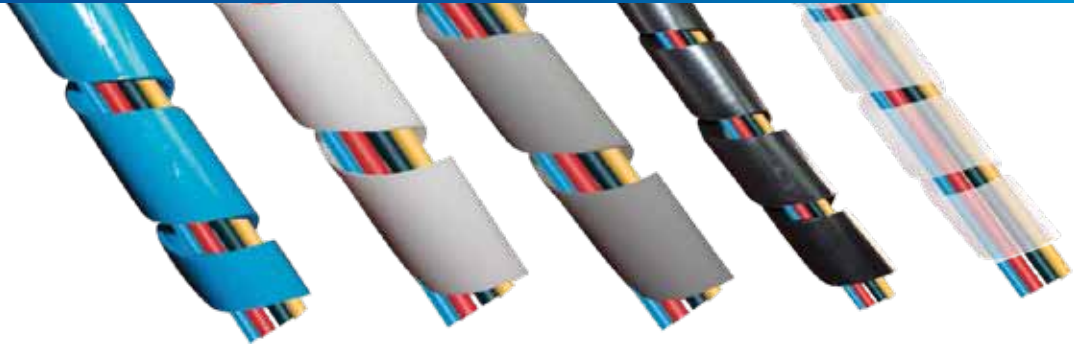
## AGRUPATHOR

Obtiene grandes ventajas en **flexibilidad**, manejo, **funcionalidad**, es decorativo al **eliminar cables** sueltos que pueden causar accidentes.

De fácil uso, se instala como una cinta envolviendo los cables deseados **sin tener que desinstalar o desconectar** los cables o conductores en uso.

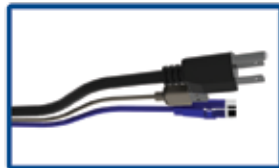
**THORSMAN**<sup>®</sup>  
by *thorsmex*  
group

Útil para organizar, proteger, eliminar vibraciones de cables, alambres y conductores.



### Instalación

Tome los cables a organizar.



Coloque el agrupathor e inserte una de las puntas en los cables. Gire cubriendo los cables



Listo!, corte el sobrante



## Organización



Hospital



Hogar



Oficina

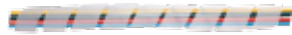
### Características Técnicas

- Polietileno de **baja densidad**.
- Temperatura de operación: -50° C a +75° C.
- Gran **Flexibilidad y versatilidad**.
- Para uso en **interiores**.

**AGRUPATHOR**



COLOR	CÓDIGO	CÓDIGO DE BARRAS	MEDIDA	PRESENTACIÓN
Natural	4700-01280	7501509907720	15mm	2m/78.74"
	4700-01281	7501509908550	19mm	
	4700-01282	7501509908574	24mm	
	4700-01283	7501509908598	30mm	



COLOR	CÓDIGO	CÓDIGO DE BARRAS	MEDIDA	PRESENTACIÓN
Natural	4700-01270	7501509907713	15mm	10m/393.70"
	4700-01271	7501509908635	19mm	
	4700-01272	7501509908659	24mm	



COLOR	CÓDIGO	CÓDIGO DE BARRAS	MEDIDA	PRESENTACIÓN
Natural	4700-01301	7501509909496	15mm	50m/1,968.5"
	4700-01302	7501509909502	19mm	
	4700-01303	7501509909519	24mm	



COLOR	CÓDIGO	CÓDIGO DE BARRAS	MEDIDA	PRESENTACIÓN
Negro	4700-06280	7501509907966	15mm	2m/78.74"
	4700-06281	7501509908567	19mm	
	4700-06282	7501509908581	24mm	
	4700-06283	7501509908604	30mm	



COLOR	CÓDIGO	CÓDIGO DE BARRAS	MEDIDA	PRESENTACIÓN
Negro	4700-06270	7501509907959	15mm	10m/393.70"
	4700-06271	7501509908642	19mm	
	4700-06272	7501509908666	24mm	



COLOR	CÓDIGO	CÓDIGO DE BARRAS	MEDIDA	PRESENTACIÓN
Negro	4700-06301	7501509909557	15mm	50m/1,968.5"
	4700-06302	7501509909564	19mm	
	4700-06303	7501509909571	24mm	



COLOR	CÓDIGO	CÓDIGO DE BARRAS	MEDIDA	PRESENTACIÓN
Blanco	4700-08281	7501509909809	15mm	2m/78.74"
	4700-08282	7501509909816	19mm	
	4700-08283	7501509909823	24mm	
	4700-08284	7501509909830	30mm	



COLOR	CÓDIGO	CÓDIGO DE BARRAS	MEDIDA	PRESENTACIÓN
Blanco	4700-8271	7501509909687	15mm	10m/393.70"
	47008272	7501509909694	19mm	
	47008273	7501509909700	24mm	



COLOR	CÓDIGO	CÓDIGO DE BARRAS	MEDIDA	PRESENTACIÓN
Blanco	4700-8301	7501509909588	15mm	50m/1,968.5"
	4700-8302	7501509909595	19mm	
	4700-8303	7501509909601	24mm	





COLOR	CÓDIGO	CÓDIGO DE BARRAS	MEDIDA	PRESENTACIÓN
Azul	4700-5281	7501509909083	15mm	2m/78.74"
	4700-5282	7501509909120	19mm	
	4700-5283	7501509909168	24mm	
	4700-5284	7501509909205	30mm	



COLOR	CÓDIGO	CÓDIGO DE BARRAS	MEDIDA	PRESENTACIÓN
Azul	4700-5271	7501509909656	15mm	10m/393.70"
	4700-5272	7501509909663	19mm	
	4700-5273	7501509909670	24mm	



COLOR	CÓDIGO	CÓDIGO DE BARRAS	MEDIDA	PRESENTACIÓN
Azul	4700-5301	7501509909526	15mm	50m/1,968.5"
	4700-5302	7501509909533	19mm	
	4700-5303	7501509909540	24mm	



COLOR	CÓDIGO	CÓDIGO DE BARRAS	MEDIDA	PRESENTACIÓN
Gris	4700-9281	7501509909649	15mm	2m/78.74"
	4700-9282	7501509909274	19mm	
	4700-9283	7501509909281	24mm	
	4700-9284	7501509909786	30mm	



COLOR	CÓDIGO	CÓDIGO DE BARRAS	MEDIDA	PRESENTACIÓN
Gris	4700-9271	7501509909755	15mm	10m/393.70"
	4700-9272	7501509909762	19mm	
	4700-9273	7501509909779	24mm	



COLOR	CÓDIGO	CÓDIGO DE BARRAS	MEDIDA	PRESENTACIÓN
Gris	4700-9301	7501509909618	15mm	50m/1,968.5"
	4700-9302	7501509909625	19mm	
	4700-9303	7501509909632	24mm	

## Rapidez y exactitud en cortes de canaletas, tuberías y perfiles de PVC.



## Rapidez y Exactitud

### Solución

Diseñada para el uso de instaladores profesionales; realiza cortes rápidos y exactos de diferentes tipos de materiales como canaletas, tuberías de PVC, manguera, poliducto, cordón y conductores; la diversidad de sus accesorios, permite hacer cortes a diferentes ángulos.

### Cambio de Accesorios

- 1.- Con la Thijera cerrada y el seguro colocado, desatornille utilizando la llave hexagonal 5/32" (3.96 mm) incluida.
- 2.- Quite el seguro para abrir la Thijera y cambie el accesorio.
- 3.- Cierre la Thijera y coloque nuevamente el seguro, seleccione el nuevo accesorio.
- 4.- Abra la Thijera y coloque el accesorio.
- 5.- Asegure el tornillo para fijarlo.



### Características Técnicas

- Cuchilla de **acero forjado**.
- Accesorios (5) intercambiables de **aluminio fundido**.
- Accesorio con ángulo a 90°.
- Accesorio de doble radio: Diámetro de 5/8" (16 mm) y 3/4" (19.1 mm).
- Accesorio recto: Para materiales planos
- Accesorio de un radio: Con diámetro de 1" (25.4 mm)
- Accesorio para **cortes a diferentes ángulos**.



Hospital



Hogar



Oficina

## Soluciona la fijación de canaletas en diferentes superficies.



70 g



300 ml

### Instalación

1. Aplique el pegamento en líneas sobre la base de la canaleta.
  2. Ponga la base de la canaleta en contacto con la superficie a pegar (con esta operación las 2 superficies quedarán impregnadas del pegamento).
  3. Separe las superficies y espere por espacio de 5 a 10 minutos.
  4. Ponga en contacto nuevamente las dos superficies presionando firmemente.
- Las bases de las canaletas quedarán fijas inmediatamente, por lo que esta operación deberá hacerse con gran precisión.
  - La adherencia máxima se alcanza a las 12 horas.

## Solución

### Solución

Pegamento de contacto que simplifica la fijación de sistemas de canalización de PVC y aluminio en superficies lisas y porosas más comunes en la construcción.

### Características Técnicas



#### Pegathor

- Composición: 75% de sólidos y 25% de solventes
  - Resistencia: 45 Kg/cm<sup>2</sup>
- Resistencia al calor, intemperie, humedad y agua.
  - Permite nivelar irregularidades en la superficie.

#### Rendimientos

- Presentación **(300 ml)** 15 mts (590,551") aproximadamente con una línea de 5 mm (.197") de ancho.
- Presentación **(70 g)** 3 mts (118,110") aproximadamente con una línea de 5 mm (.197") de ancho.



Hospital



Hogar



Oficina

**THIJERAS**



**THIJERAS MULTIUSOS**

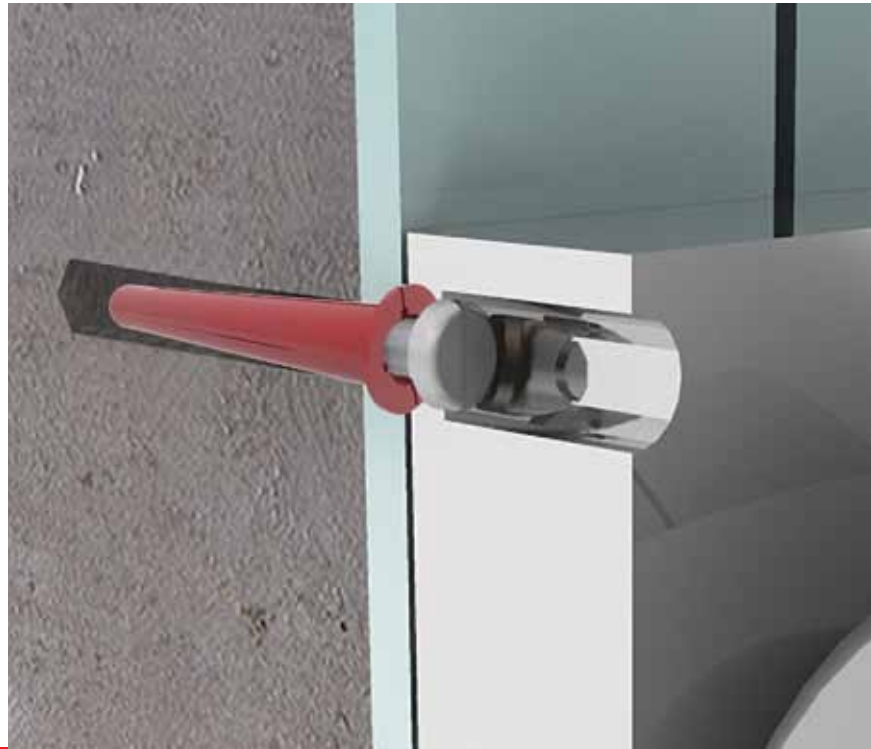
COLOR	CÓDIGO	CÓDIGO DE BARRAS	PRESENTACION
 Metal	9999-88883	7501509908031	Estuche con 7 piezas

**PEGATHOR**



COLOR	CÓDIGO	CÓDIGO DE BARRAS	PRESENTACION
 Blanco	9999-88888 9999-88881	7501509905702	Tubo de 300 ml Tubo de 70 g

**FIJACIÓN**



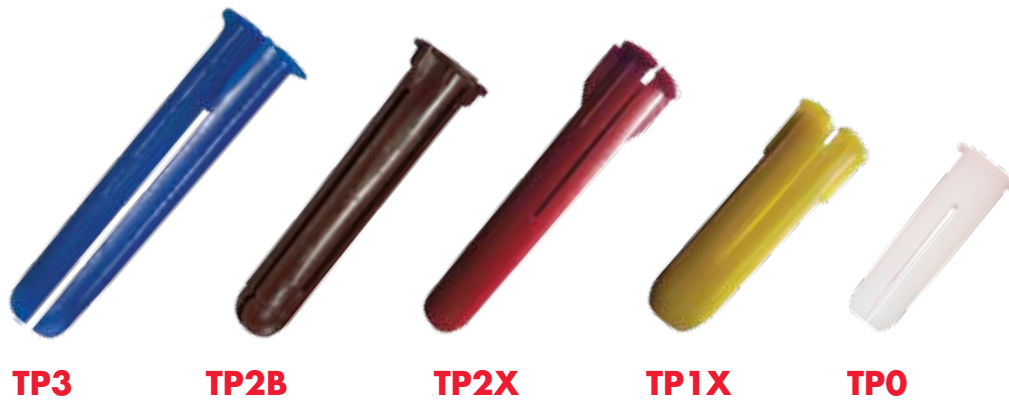
## THORQUETES TP

Taquetes para **fijar objetos con tornillos** en muros y techos de concreto o superficies sólidas.



**THORSMAN**<sup>®</sup>  
by *thorsmex*  
group

## Garantía y seguridad en sujeción de objetos



TP3

TP2B

TP2X

TP1X

TP0

## Seguridad

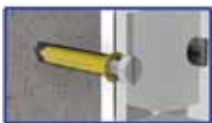
### Instalación



1. Taladre de acuerdo a las indicaciones.



2. Oprima el taquete para que entre a presión normal.



3. Fije con el tornillo recomendado.

### Características Técnicas

1. Los Thorquetes THORSMAN poseen un cuello que **impide que el taquete se hunda**, aún cuando la perforación sea más profunda.
2. Los Thorquetes THORSMAN **constan de dos aletas**, que no permiten que el taquete gire dentro del orificio cuando se introduce el tornillo.
3. Los Thorquetes THORSMAN **realizan una doble expansión**, es decir que abre hacia los cuatro puntos cardinales.
4. Los Thorquetes THORSMAN tienen una guía que permite que el tornillo se introduzca correctamente.
5. Los Thorquetes THORSMAN **vienen unidos formando un thorquetero de diez piezas**, con indicaciones acerca de la medida de la broca y el tornillo.



## Características Técnicas

- Polietileno de **alta densidad**.
- **Flexibilidad**.
- Resistencia al impacto.
- **Resistencia a la extracción**.
- Práctico thorquetero de 10 piezas.
- Disponibilidad en otro color con lote mínimo.
- Temperatura de operación **-50 °C a + 80°C**.



	THORSMAN®	Otros
①		
②		
③		
④		
⑤		

## Flexibilidad

Thorquetes TP



Hospital



Hogar



Industria



Oficina

**THORSMAN®**  
by thorsmex  
group



### Thorquete TPO



CÓDIGO	CÓDIGO DE BARRAS	BROCA	PROFUNDIDAD	TORNILLO	PRESENTACIÓN	DIAGRAMA
1101-01100	7501509901865	5.5 mm	19.1 mm	No 8x19.1 mm	Caja con 100 pzas.	<p>Acotación en mm</p>
1101-04000	7501509900226	7/32"	3/4"	No 8x3/4"	Blister con 20 pzas.	
1101-05002	7501509906228				Blister con 20 taquetes y 20 tornillos	



### Thorquete TP1X



CÓDIGO	CÓDIGO DE BARRAS	BROCA	PROFUNDIDAD	TORNILLO	PRESENTACIÓN	DIAGRAMA
1102-02100	7501509901872	5.5 mm	25.4 mm	No 8x25.4 mm	Caja con 100 pzas.	<p>Acotación en mm</p>
1102-04000	7501509900318	7/32"	1"	No 8x1"	Blister con 20 pzas.	
1102-14000	N/A				Bolsa con 1000 pzas.	
1102-05002	7501509906235				Blister con 20 taquetes y 20 tornillos	



### Thorquete TP2X



CÓDIGO	CÓDIGO DE BARRAS	BROCA	PROFUNDIDAD	TORNILLO	PRESENTACIÓN	DIAGRAMA
1103-03100	7501509901889	6.35 mm	38.1 mm	No 10x38.1 mm	Caja con 100 pzas.	<p>Acotación en mm</p>
1103-04000	7501509900363	1/4"	1 1/2"	No 10x1 1/2"	Blister con 20 pzas.	
1103-14000	7501509905115				Bolsa con 1000 pzas.	
1103-05002	7501509906242				Blister con 20 taquetes y 20 tornillos	



### Thorquete TP2B



CÓDIGO	CÓDIGO DE BARRAS	BROCA	PROFUNDIDAD	TORNILLO	PRESENTACIÓN	DIAGRAMA
1104-04100	7501509901896	8 mm	44.5 mm	No 10x44.5 mm	Caja con 100 pzas.	<p>Acotación en mm</p>
1104-03000	7501509900288	5/16"	1 3/4"	No 10x1 3/4"	Blister con 20 pzas.	
1104-14000	7501509905122				Bolsa con 1000 pzas.	
1104-05002	7501509906259				Blister con 10 taquetes y 10 tornillos	



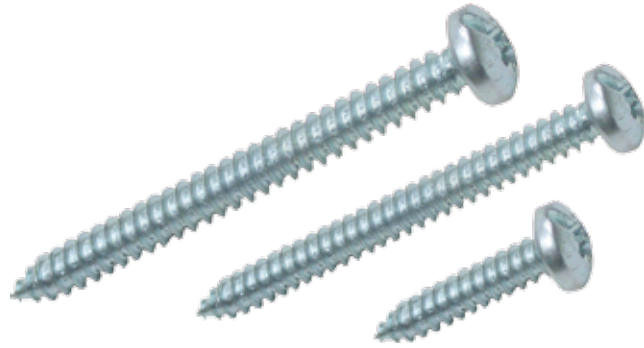
### Thorquete TP3



CÓDIGO	CÓDIGO DE BARRAS	BROCA	PROFUNDIDAD	TORNILLO	PRESENTACIÓN	DIAGRAMA
1105-05100	7501509901902	9.52 mm	50.8 mm	No 12x50.8 mm	Caja con 100 pzas.	<p>Acotación en mm</p>
1105-03000	7501509900295	3/8"	2"	No 12x2"	Blister con 20 pzas.	
1105-14000	7501509907355				Bolsa con 1000 pzas.	
1105-05002	7501509906266				Blister con 6 taquetes y 6 tornillos	



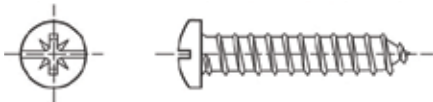
Extensa gama de tornillos, que habilitan la fijación de objetos.



## Calidad

### Solución

Thornillos de alta calidad ideales para fijar objetos en concreto con thorquetos TP.



Cabeza Mixta

### Características Técnicas

- Acero galvanizado.
- Cuerda de un paso.
- Autorroscante



Hospital



Hogar



Industria



Oficina



## FIJATHORES TSP

Taquetes **tipo mariposa**, con tornillo integrado para **fijar y sujetar** objetos en muros falsos como panel de yeso, mampostería, tabique hueco.

**THORSMAN**<sup>®</sup>  
by *thorsmex*  
group

Ideal para sujetar

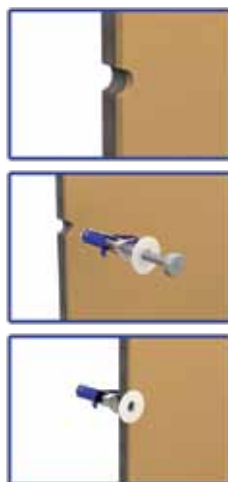


Fijathor TSP 10/75 3"

## Fijación y Sujeción

### Instalación

1. Perfore el muro falso con la broca indicada.
2. Inserte el Fijathor a presión con la ayuda del tornillo, hasta que las aletas queden del otro lado del muro falso. Retire el tornillo del fijathor
3. Fije el objeto con el tornillo....¡y listo!



### Características Técnicas

- La **mariposa** y el **espiral** están fabricados en **polietileno** de alta densidad.
- Realizan **sujeción** en cualquier grueso de **panel de yeso**.
- Tornillo y tuerca de **acero galvanizado**.
- Disponibilidad de color con lote mínimo.
- Temperatura de operación: **-50°C a +80°C**.



Hospital



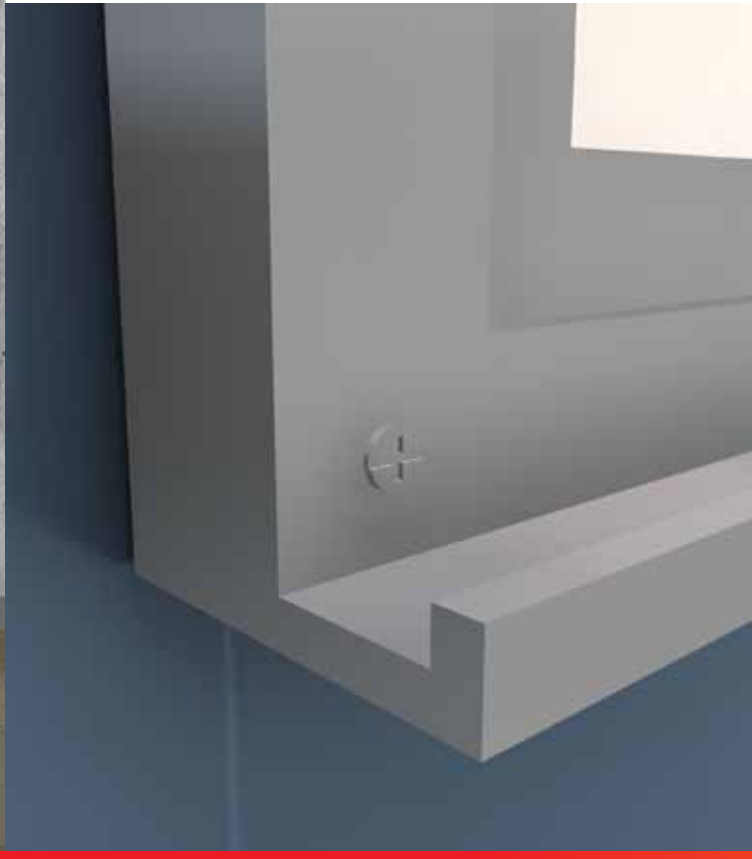
Hogar



Industria



Oficina



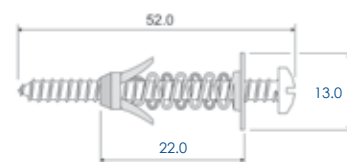
## FIJATHORES TMM MONO MAX

Adecuado para **muros falsos**, como **panel de yeso**, **mampostería**, **tabique hueco**.

Ideal para sujetar objetos a muros falsos



Fijathor TMM MONO MAX



## Sujeción

### Instalación

1. Perfore el muro falso o plafón con la broca indicada.
2. Introducir el thorquete tipo mariposa presionándolo con el tornillo hasta que las anclas atraviesen el panel de yeso o el falso plafón totalmente. Retire el tornillo del taquete Tipo Mariposa.
3. Fija el objeto con el tornillo.



### Características Técnicas

- Fácil de instalar
- Presentación con tornillo.
- Requiere solamente de una perforación de **1.5mm** de profundidad en el muro a instalar.
- Requiere de un **orificio de 8 mm** de diámetro.
  - Se mantiene aún fijo sin tornillo.
  - No se requiere de herramienta
  - Material PA (nylon).
- Temperatura de operación **-40 a +80°C**.
  - Capacidad de **carga 20 kg**.
  - Resistencia a la extracción: **6 kg**.



Hospital



Hogar



Industria



Oficina



## FIJATHOR TPD ®

Taquete auto-perforable para **sujetar y fijar** objetos en muros falsos como **panel de yeso, falso plafón, y mampostería.**

## Sencillo sistema para sujetar objetos en muros falsos



Perforathor TPD

# Auto-perforable

### ➤ Instalación

Su instalación es fácil y sencilla:

1. Con la ayuda de un martillo, introduzca la punta hasta el inicio del espiral
2. Con la ayuda de un destornillador, el Perforathor comenzará a barrenar el muro por sí solo.
3. Coloque el objeto a fijar e introduzca el tornillo.



### ◀ Características Técnicas

- Poliamida de (Nylon 6 reforzado con fibra de vidrio).
- **Resistencia** al impacto.
- No requiere taladrar el muro.
- Disponibilidad en otro color con lote mínimo.
- Temperatura de operación **-40 °C a + 80°C.**



Hospital



Hogar



Industria



Oficina





## FIJATHODO TFT ®

Thorquete multiusos para **sujetar y fijar** objetos con cinchos de nylon en **concreto o superficies sólidas.**

Sujeta todo tipo de objetos en superficies sólidas



Fijathodo TFT

## Auto-perforable

### Instalación

1. Perfore con una broca de 8 mm (5/16") e introduzca el Fijathodo con un golpe de martillo.
2. Elija el Cintho de Nylon THORSMAN que deberá ser de acuerdo al diámetro del objeto a sujetar e inserte el cintho en el orificio del Fijathodo.
3. Fije los objetos, conductores o tubos con los cinthos de nylon THORSMAN que se requieran y corte el sobrante.



### Características Técnicas

- Poliamida de (Nylon 6 sin fibra de vidrio).
  - Alta resistencia al impacto.
  - No requiere taladrar el muro.
  - Protección UV.
- Capacidad para uno o varios cinchos de nylon THORSMAN.
  - Disponibilidad en otro color con lote mínimo.
- Temperatura de operación  $-40^{\circ}\text{C}$  a  $+80^{\circ}\text{C}$ .



Hospital



Hogar



Industria



Oficina

THORNILLOSC	BOLSA 1000 PZAS.	ÓDIGO DE BARRAS	DIAMETROL	ARGO
TH 8 X 1/2	1392-00200	7501509906327	7.938mm 5/16"	12.700mm 1/2"
TH 8 X 3/4	1392-00201	7501509906334		19.100mm 3/4"
TH 8 X 1	1392-00202	7501509906341		25.4mm 1"
TH 8 X 1 1/4	1392-00203	7501509906358		31.750mm 1 1/4"
TH 8 X 1 1/2	1392-00204	7501509906365		38.100mm 1 1/2"
TH 8 X 2	1392-00205	7501509906372		50.800mm 2"

THORNILLOSC	BOLSA 1000 PZAS.	ÓDIGO DE BARRAS	DIAMETROL	ARGO
TH 10 X 1/2	1392-00206	7501509906389	9.525mm 3/8"	12.700mm 1/2"
TH 10 X 3/4	1392-00207	7501509906396		19.100mm 3/4"
TH 10 X 1	1392-00208	7501509906402		19.100mm 3/4"
TH 10 X 1 1/4	1392-00209	7501509906419		25.4mm 1"
TH 10 X 1 1/2	1392-00210	7501509906426		31.750mm 1 1/4"
TH 10 X 1 3/4	1392-00217	7501509906433		44.450mm 1 3/4"
TH 10 X 2	1392-00211	7501509906440		50.800mm 2"

THORNILLOSC	BOLSA 1000 PZAS.	ÓDIGO DE BARRAS	DIAMETROL	ARGO
TH 12 X 1/2	1392-00212	7501509906457	10.319mm 13/32"	12.700mm 1/2"
TH 12 X 3/4	1392-00218	7501509906464		19.100mm 3/4"
TH 12 X 1	1392-00213	7501509906471		19.100mm 3/4"
TH 12 X 1 1/4	1392-00214	7501509906488		25.4mm 1"
TH 12 X 1 1/2	1392-00215	7501509906495		31.750mm 1 1/4"
TH 12 X 2	1392-00216	7501509906501		38.100mm 1 1/2"

FIJATHOR TSP

TSP 10/75  
3"



CÓDIGO	CÓDIGO DE BARRAS	BROCA	GROSOR DE TABLA	GROSOR MAX. DE OBJETO	RESISTENCIA A LA EXTRACCIÓN	CARGA RECOMENDADA	PRESENTACIÓN
2208-06025	7501509901957	9.52mm 3/8"	3mm a 35mm 1/8" a 1 3/8"	38.1 mm 1 1/2"	15.4 lb 7 kg	44 lb 20 kg	Caja con 25 piezas

FIJATHOR TMM MONO MAX

TMM MONO  
MAX



CÓDIGO	CÓDIGO DE BARRAS	BROCA	GROSOR DE TABLA	GROSOR MAX. DE OBJETO	RESISTENCIA A LA EXTRACCIÓN	CARGA RECOMENDADA	PRESENTACIÓN
2209-06025	7501509908779	8mm	3.0 a 26.0mm	8 mm	13.2275 lb	44.0918 lb	Caja con 25 pzas
2209-02000	750150998987	5/16"	1/8" a 1 1/32"	5/16"	6 kg	20 kg	Blister con 4 pzas

PERFORATHOR TPD

PERFORATHOR  
TPD



CÓDIGO	CÓDIGO DE BARRAS	TORNILLO	RESISTENCIA A LA EXTRACCIÓN	CARGA RECOMENDADA	PRESENTACIÓN
1301-04000	7501509905733	10 X 38 mm	11.01 lb	11.01 lb	Blister con 20 pzas, Blister c/10 perforathores y 10 tornillos
1301-05002	7501509906556	No 10 x 1 1/2"	5 kg	5 kg	

FIJATHODO TFT

FIJATHODO  
TFT



CÓDIGO	CÓDIGO DE BARRAS	BROCA	PROFUNDIDAD	RESISTENCIA A LA EXTRACCIÓN	CARGA RECOMENDADA	PRESENTACIÓN
1401-10100	7501509905955	8 mm	30 mm	22.03 lb	15.42 lb	Caja con 100 piezas Blister con 6 piezas
1401-21101	7501509906013	5/16"	1 3/16"	10 kg	7 kg	



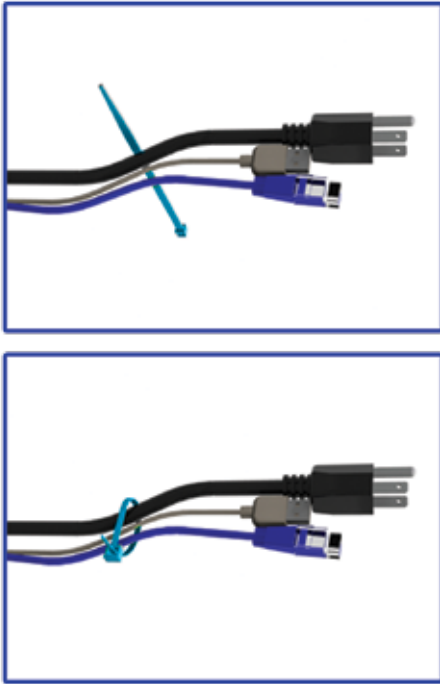
## CINCHOS®

Cinturones de nylon para **Sujetar, amarrar y ordenar** conductores a soportes en instalaciones u otro tipo de objetos.



**THORSMAN®**  
by *thorsmex*  
group

Brindan excelente resistencia en la sujeción de objetos.



Cinchos

Sujeción, amarre y orden

## Instalación

- Agrupe los objetos que se desea sujetar.
- Coloque el cincho alrededor de los objetos.
- Introduzca la punta del cincho en el orificio de la cabeza.
- Apriete el cincho hasta dar la tensión deseada.
- Cortar el sobrante del cincho.

## Características Técnicas

- Poliamida (Nylon 66)
- Grado de flamabilidad UL 94 V-2
- Temperatura de operación:  $-40^{\circ}\text{C}$  a  $+80^{\circ}\text{C}$ .

## Resistencia de acero inoxidable



## Sujeción, amarre y orden

### ➤ Instalación

- Agrupe los objetos que se desea sujetar.
- Coloque el cincho alrededor de los objetos.
- Introduzca la punta del cincho en el orificio de la cabeza.
- Apriete el cincho hasta dar la tensión deseada.
- Cortar el sobrante del cincho.

### Características Técnicas ◀

- **Acero inoxidable** 304ss o 316ss
  - Diseñados para aplicaciones de **altas temperaturas** en condiciones ambientales **extremas**.

CINCHOS	COLOR	CÓDIGO	CÓDIGO DE BARRAS	LARGO	ANCHO	DIÁMETRO MÁXIMO DE ATADO	RESISTENCIA	PRESENTACIÓN
TH 100 2.5-22	Natural	4200-01000	7501509902930	100.0mm 4"	2.5mm 3/32"	22mm 7/8"	17.84 lb 8.1kg	Bolsa con 100 pzas. Bolsa con 1000 pzas. Bolsa con 100 pzas. Bolsa con 1000 pzas.
	Natural	4200-11000	7501509905412					
	Negro	4200-01001	7501509905047					
	Negro	4200-11001	7501509905467					

CINCHOS	COLOR	CÓDIGO	CÓDIGO DE BARRAS	LARGO	ANCHO	DIÁMETRO MÁXIMO DE ATADO	RESISTENCIA	PRESENTACIÓN
TH 140 3.2-34	Natural	4200-02000	7501509902947	142.0mm 5 19/32"	3.2mm 1/8"	34mm 1 11/32"	40.09 lb 18.2 kg	Bolsa con 100 pzas. Bolsa con 1000 pzas. Bolsa con 100 pzas. Bolsa con 1000 pzas.
	Natural	4200-12000	7501509905429					
	Negro	4200-02001	7501509905030					
	Negro	4200-12001	7501509905474					

CINCHOS	COLOR	CÓDIGO	CÓDIGO DE BARRAS	LARGO	ANCHO	DIÁMETRO MÁXIMO DE ATADO	RESISTENCIA	PRESENTACIÓN
TH 190 4.8-49	Natural	4200-03000	7501509902954	190.0mm 7 1/2"	4.8mm 3/16"	49mm 1 15/16"	49.56 lb 22.5 kg	Bolsa con 100 pzas. Bolsa con 1000 pzas. Bolsa con 100 pzas. Bolsa con 1000 pzas.
	Natural	4200-13000	7501509905436					
	Negro	4200-03001	7501509905023					
	Negro	4200-13001	7501509905481					

CINCHOS	COLOR	CÓDIGO	CÓDIGO DE BARRAS	LARGO	ANCHO	DIÁMETRO MÁXIMO DE ATADO	RESISTENCIA	PRESENTACIÓN
TH 300 4.8-86	Natural	4200-04000	7501509902961	310.0mm 12 3/16"	4.8mm 3/16"	86mm 3 3/8"	49.56 lb 22.5 kg	Bolsa con 100 pzas. Bolsa con 1000 pzas. Bolsa con 100 pzas. Bolsa con 1000 pzas. Bolsa con 100 pzas. Bolsa con 100 pzas. Bolsa con 100 pzas. Bolsa con 100 pzas.
	Natural	4200-14000	7501509905665					
	Negro	4200-04001	7501509905016					
	Negro	4200-14001	7501509905689					
	Amarillo	4200-04002	7501509909212					
	Rojo	4200-04003	7501509909229					
	Verde	4200-04010	7501509909847					
	Azul	4200-04005	7501509909243					

CINCHOS	COLOR	CÓDIGO	CÓDIGO DE BARRAS	LARGO	ANCHO	DIÁMETRO MÁXIMO DE ATADO	RESISTENCIA	PRESENTACIÓN
TH 360 4.8-105	Natural	4200-05000	7501509902978	368.0mm 14 1/2"	4.8mm 3/16"	105mm 4 5/32"	49.56 lb 22.5 kg	Bolsa con 100 pzas. Bolsa con 100 pzas.
	Negro	4200-05001	7501509905009					

CINCHOS	COLOR	CÓDIGO	CÓDIGO DE BARRAS	LARGO	ANCHO	DIÁMETRO MÁXIMO DE ATADO	RESISTENCIA	PRESENTACIÓN
TH 710-9,0	Negro	4200-06001	7506218110850	710.0mm 27.953"	9.0 mm 3.5433"	209 mm 8.2283"	175.35 lb 80 kg	Bolsa con 100 pzas.

CINCHOS	COLOR	CÓDIGO	CÓDIGO DE BARRAS	LARGO	ANCHO	DIÁMETRO MÁXIMO DE ATADO	RESISTENCIA	PRESENTACIÓN
THS-362-4.6-102	Acero Inox.	4100-02000	7506218110836	362.0mm 14.252"	4.6mm 1.8110"	102.0 mm 4.0157"	99.11 lb 45 kg	Bolsa con 100 pzas.
THS-201-4.6-51	Acero Inox.	4100-01000	7506218110843	201.0mm 7.9134"		51.0 mm 2.0079"		Bolsa con 100 pzas.



## CINTHOS Y CINTHA DE CONTACTO

Cinturones y cintha **reutilizable** para **identificar**, **ordenar** y **sujetar** conductores.



Son reutilizables e identifican cualquier tipo de instalaciones.

### Cinths de contacto



#### ➤ Instalación

- Agrupe los objetos que se desea sujetar.
- Coloque el cintho alrededor de los objetos.
- Introduzca la punta del cintho en el orificio de la cabeza.
- Apriete el cintho hasta dar la tensión deseada.
- Adhiera el cintho sobrante

### Cintha de contacto



#### ➤ Instalación

- Agrupe los objetos que se desea sujetar.
- Coloque la cintha alrededor de los objetos.
- Apriete la cintha hasta dar la tensión deseada.
- Cortar el sobrante de la cintha

## Identificación y orden

### Características Técnicas



- Nylon y p.p.
- Color amarillo, rojo, azul y negro.



Hospital



Hogar



Industria



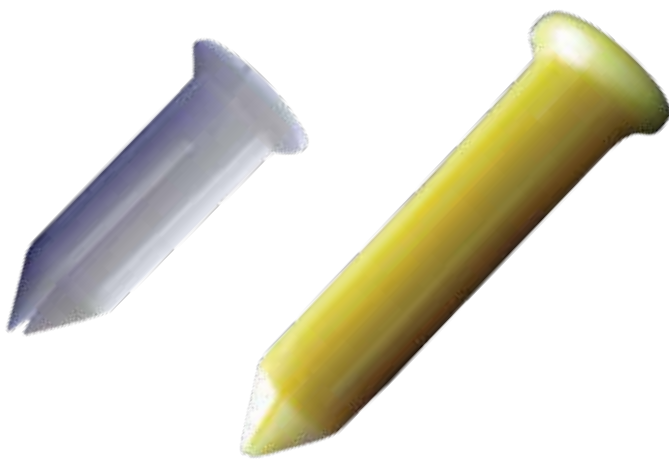
Oficina

**CINTHOS DE CONTACTO**

CÓDIGO	COLOR	CÓDIGO	CÓDIGO DE BARRAS	LARGO	ANCHO	DIÁMETRO MÁXIMO DE ATADO	PRESENTACIÓN
CINTHO DE CONTACTO 150-12-36	Negro	4300-02021	7506218110522	150 mm	12 mm	36 mm	Bolsa 5 piezas Bolsa 20 piezas Bolsa 5 piezas Bolsa 20 piezas Bolsa 5 piezas Bolsa 20 piezas Bolsa 5 piezas Bolsa 20 piezas
	Amarillo	4300-02022	7506218110539				
	Rojo	4300-02023	7506218110546				
		4300-02002	7506218110324				
		4300-02003	7506218110348				
	Azul	4300-02025	7506218110553				
		4300-02005	7506218110331				
CINTHO DE CONTACTO 210-16-50	Negro	4400-02021	7506218110607	210 mm	16 mm	50 mm	Bolsa 5 piezas Bolsa 20 piezas Bolsa 5 piezas Bolsa 20 piezas Bolsa 5 piezas Bolsa 20 piezas Bolsa 5 piezas Bolsa 20 piezas
	Amarillo	4400-02001	7506218110300				
	Rojo	4400-02022	7506218110614				
		4400-02002	7506218110294				
		4400-02023	7506218110621				
	Azul	4400-02003	7506218110270				
		4400-02025	7506218110638				
		4400-02005	7506218110287				

**CINTHA DE CONTACTO**

CÓDIGO	COLOR	CÓDIGO	CÓDIGO DE BARRAS	LARGO	ANCHO	DIÁMETRO MÁXIMO DE ATADO	PRESENTACIÓN
CINTHA DE CONTACTO	Negro	4500-02001	7506218110645	10 m	15 mm	100 mm	Bolsa 1 pieza Bolsa 1 pieza Bolsa 1 pieza Bolsa 1 pieza
	Amarillo	4500-02002	7506218110652				
	Rojo	4500-02003	7506218110669				
	Azul	4500-02005	7506218110676				



## CLAVITHOR TCP

Taquetes para **Fijar**, objetos **con clavos** en superficies de yeso, concreto ligero y ladrillo.

## Seguridad en fijación de objetos ligeros con clavo en muros falsos



Clavithor TCP0



Clavithor TCP1

## Fijación ligera



### Instalación

#### PANEL DE YESO

1. Introducir el Taquete para clavo Clavithor con ayuda de un martillo.
2. Fije con el clavo recomendado.



#### CONCRETO LIGERO

1. Taladre de acuerdo a las indicaciones.
2. Oprima el Taquete para clavo Clavithor para que entre a presión normal.
3. Fije con el clavo recomendado.



### Características Técnicas



- Poliestireno de **alto impacto**.
- **Resistencia** al impacto.
- Realiza una **expansión**.
  - Interior **cónico**.
- Práctico Thorquetero de 10 pzas.
- Disponibilidad de color con lote mínimo.
- Temperatura de operación: **-10°C a +70°C**.

### Juego de Fijación con clavithor



- Taquete para clavo CLAVITHOR TCP0  
Clavo 3/4" (19.1mm) x 5/64" (1.9mm)
- Taquete para clavo CLAVITHOR TCP1  
Clavo 1" (25.4mm) x 3/32" (2.38mm)



Hospital



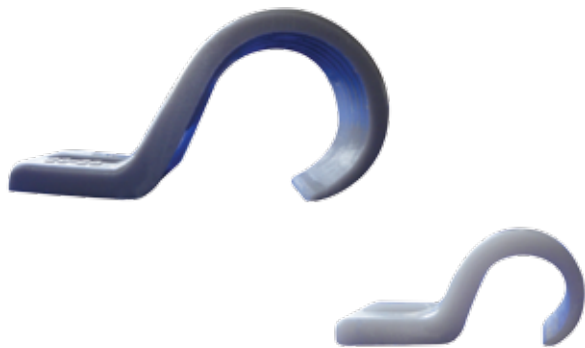
Hogar



Industria



Oficina



## SUJETHORES TK

Grapas para **sujetar**, conductores **redondos o tuberías** en muros o techos de concreto sólidos, tanto para **interiores** como para **exteriores**.

Sujeta conductores y tuberías en interiores y exteriores.



TK 20-26



TK 14-20



TK 10-14



TK 7-10



TK 5-7

## Fijación ligera



### Instalación

1. Insertar las grapas en el cable o tubo a una distancia de 50 cm en forma de zig-zag.
2. Colocar el cable en la superficie a instalar y marcar el área a perforar.
3. Perfore con la broca recomendada
4. Inserte el taquete recomendado
5. Coloque el cable con la grapa y sujételo con el tornillo recomendado



### Características Técnicas



- Polipropileno.
- Flexibles.
- Resistentes a la corrosión, humedad y climas extremos.
- Disponibilidad de color con lote mínimo.
- Temperatura de operación: **-10°C a +120°C.**



Hospital



Hogar



Industria



Oficina

## Juegos de Fijación con Sujethores TK



### Juegos de Fijación

MODELOS:

- Grapa TK 5-7  
Taquete TPO  
Thornillo No 8 x 3/4" (19.1 mm)
- Grapa TK 7-10  
Taquete TP1X  
Thornillo No 8 X 1" (25.4 mm)
- Grapa TK 10-14  
Taquete TP1X  
Thornillo No 8 X 1" (25.4 mm)
- Grapa TK 14-20  
Taquete TP2X  
Thornillo No 10 X 1 1/2" (38.1 mm)
- Grapa TK 20-26  
Taquete TP2X  
Thornillo No 10 X 1 1/2"(38.1 mm)

## Juegos de Fijación

### Ventajas



- Nuestros juegos cuentan con todo lo necesario para fijar objetos en **cualquier tipo de superficie**.



Hospital



Hogar



Industria



Oficina

## CLAVITHORES TCP

**CLAVITHOR TCP0**



CÓDIGO	CÓDIGO DE BARRAS	BROCA	PROFUNDIDAD	CLAVO	PRESENTACIÓN
1206-01100	7501509901919	5 mm	19.1 mm	19.1 mm	Caja con 100 pzas. Blister con 20 pzas. Bolsa con 20 taquetes y 20 clavos
1206-04000	7501509900370	3/16"	3/4"	3/4"	
1206-01230	7501509900370				

**CLAVITHOR TCP1**



CÓDIGO	CÓDIGO DE BARRAS	BROCA	PROFUNDIDAD	CLAVO	PRESENTACIÓN
1207-02100	7501509901926	5.5 mm	25.4 mm	25.4 mm	Caja con 100 pzas. Blister con 20 pzas. Bolsa con 20 taquetes y 20 clavos
1207-04000	7501509900387	7/32"	1"	1"	
1207-03230	7501509907737				

## SUJETHORES TK

**TK 5-7**



CÓDIGO	CÓDIGO DE BARRAS	DIÁMETRO DE SUJECIÓN	ANCHO EXTERIOR	LARGO EXTERIOR	TAQUETE	TORNILLO	PRESENTACIÓN
2101-04100	7501509902060	5mm	7mm	17.2mm	TPO	No 8 x19.1mm	Caja con 100 pzas. Blister con 20 pzas.
2101-04000	7501509900899	3/16"	9/32"	11/16"	Blanco	No 8 x3/4"	

**TK 7-10**



CÓDIGO	CÓDIGO DE BARRAS	DIÁMETRO DE SUJECIÓN	ANCHO EXTERIOR	LARGO EXTERIOR	TAQUETE	TORNILLO	PRESENTACIÓN
2102-04100	7501509902077	7mm	10 mm	20.0mm	TP1X	No 8 x25.4mm	Caja con 100 pzas. Blister con 20 pzas.
2102-04000	7501509900905	9/32"	23/64"	51/64"	Amarillo	No 8 x1"	

**TK 10-14**



CÓDIGO	CÓDIGO DE BARRAS	DIÁMETRO DE SUJECIÓN	ANCHO EXTERIOR	LARGO EXTERIOR	TAQUETE	TORNILLO	PRESENTACIÓN
2103-04100	7501509902084	10 mm	14 mm	26.2mm	TP1X	No 8 x25.4mm	Caja con 100 pzas.
		25/64"	9/16"	11/32"	Amarillo	No 8 x1"	

**TK 14-20**



CÓDIGO	CÓDIGO DE BARRAS	DIÁMETRO DE SUJECIÓN	ANCHO EXTERIOR	LARGO EXTERIOR	TAQUETE	TORNILLO	PRESENTACIÓN
2104-04100	7501509902091	14mm	20mm	33.4mm	TP2X	No 10 x 38mm	Caja con 100 pzas. Blister con 8 pzas.
2104-02000	7501509903999	9/16"	25/32"	1 5/16"	Rojo	No 10 x 1 1/2"	

**TK20-26**



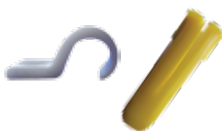
CÓDIGO	CÓDIGO DE BARRAS	DIÁMETRO DE SUJECIÓN	ANCHO EXTERIOR	LARGO EXTERIOR	TAQUETE	TORNILLO	PRESENTACIÓN
2105-04100	7501509902107	20.0mm	26 mm	44.3mm	TP2X	No 10 x38mm	Caja con 50 pzas.
		25/32"	1"	1 3/4"	Rojo	No 10 x 1 1/2"	



## JUEGOS DE FIJACIÓN CON SUJETHORES TK



COLOR	MODELO DE JUEGO DE FIJACIÓN	CÓDIGO	CÓDIGO DE BARRAS	PRESENTACIÓN
Blanco	Grapa TK 5-7 Taquete TP0 Tornillo 8 x 3/4" (19.1mm)	2101-07240	7501509907751	Bolsa con 20 grapas, 20 taquetes y 20 tornillos.



COLOR	MODELO DE JUEGO DE FIJACIÓN	CÓDIGO	CÓDIGO DE BARRAS	PRESENTACIÓN
Amarillo	Grapa TK 7-10 Taquete TP1X Tornillo 8 x 1" (25.4mm)	2102-07240	7501509907768	Bolsa con 20 grapas, 20 taquetes y 20 tornillos.



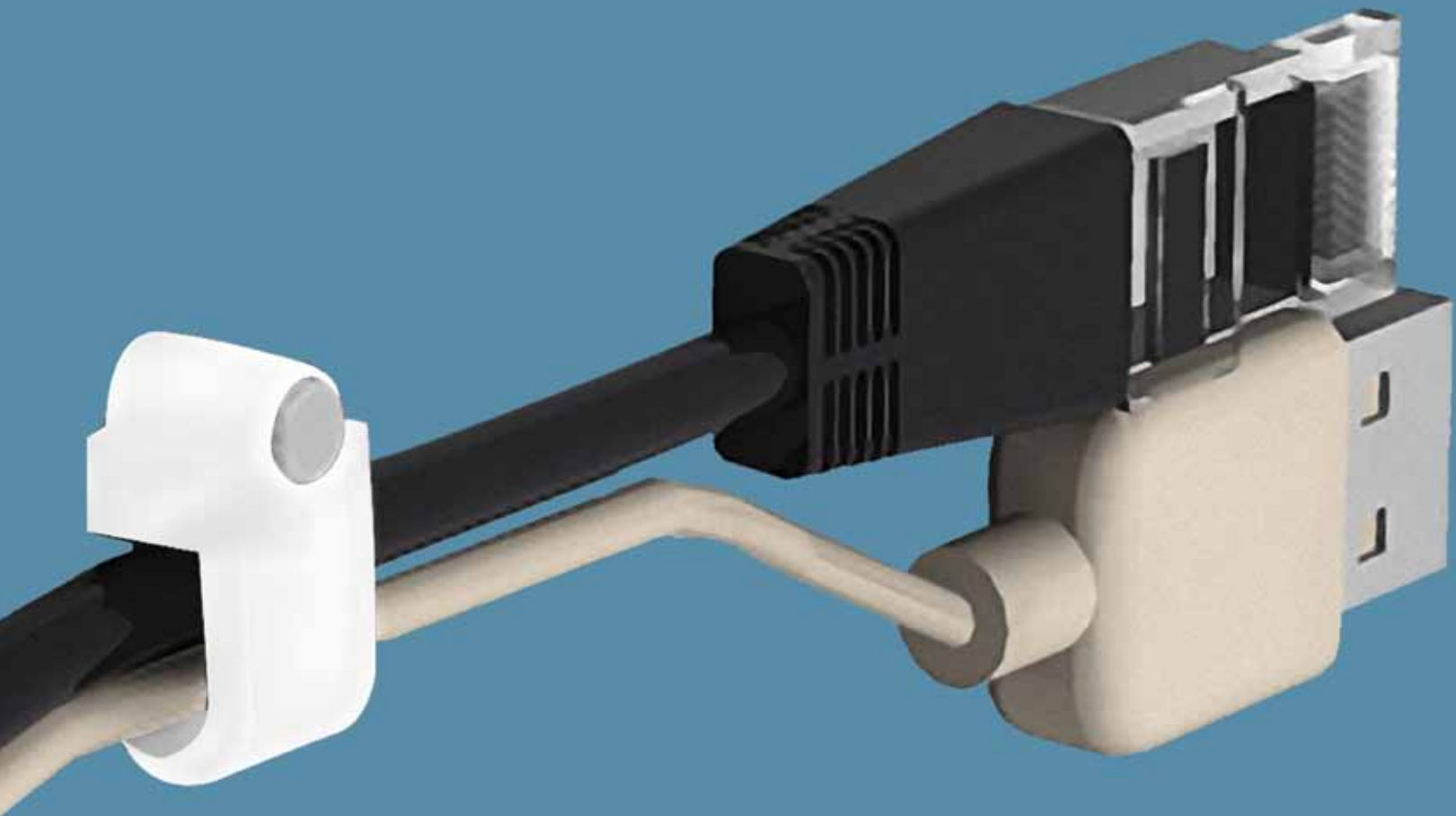
COLOR	MODELO DE JUEGO DE FIJACIÓN	CÓDIGO	CÓDIGO DE BARRAS	PRESENTACIÓN
Amarillo	Grapa TK 10-14 Taquete TP1X Tornillo 8 x 1" (25.4mm)	2103-07240	7501509907775	Bolsa con 12 grapas, 12 taquetes y 12 tornillos.



COLOR	MODELO DE JUEGO DE FIJACIÓN	CÓDIGO	CÓDIGO DE BARRAS	PRESENTACIÓN
Rojo	Grapa TK 14-20 Taquete TP1X Tornillo 10 x 1 1/2" (38.1mm)	2104-07240	7501509907782	Bolsa con 8 grapas, 8 taquetes y 8 tornillos.



COLOR	MODELO DE JUEGO DE FIJACIÓN	CÓDIGO	CÓDIGO DE BARRAS	PRESENTACIÓN
Rojo	Grapa TK 20-26 Taquete TP1X Tornillo 10x1 1/2" (38.1mm)	2105-07240	7501509907799	Bolsa con 3 grapas, 3 taquetes y 3 tornillos.



## SUJETHORES TC SUJETHORES TC Rc

Grapas con clavo integrado para **sujetar**, conductores **planos y redondos** a muros o techos en interiores con **TC** y exteriores con **TC Rc**.



**THORSMAN**<sup>®</sup>  
by *thorsmex*  
group

**Sujethores TC: Soluciona las instalaciones sencillas de conductores**  
**Sujethores TC Rc: Sujeta conductores en muros de concreto**



**Solución de Conductores**

**Instalación**

Su instalación es rápida y sencilla:

1. Insertar la grapa al conductor y con la ayuda de un martillo fijar al muro.
2. Fijar en forma de zig-zag a una distancia de 50 cm
3. En muros de concreto o muros falsos, utilizar CLAVITHORES.



**Características Técnicas Grapas**

- Las grapas están fabricadas con **polipropileno**
  - **Flexible**
  - **Resistente** a la corrosión, humedad y climas extremos
  - Disponibilidad de color con lote mínimo
- Temperatura de operación: **-10° C a + 120° C**
  - **Protección UV** para TC Rc
  - **Costilla reforzada** para TC Rc

**Características Técnicas Clavo**

- El clavo es de **acero galvanizado**
  - El clavo es resistente a la oxidación
- Clavo **TC para concreto ligero** y clavo Tc Rc reforzado para concreto

## Sujethores TC: Soluciona las instalaciones sencillas de conductores



TC 6X10



TC 5X8



TC 4X6



TC 3X5

## Solución de Conductores

### Instalación

Su instalación es rápida y sencilla:

1. Insertar la grapa al conductor y con la ayuda de un martillo fijar al muro.
2. Fijar en forma de zig-zag a una distancia de 50 cm
3. En muros de concreto o muros falsos, utilizar CLAVITHORES.



### Características Técnicas Grapas

- Las grapas están fabricadas con **polipropileno**
  - **Flexible**
  - **Resistente** a la corrosión, humedad y climas extremos
  - Disponibilidad de color con lote mínimo
- Temperatura de operación: **-10° C a + 120° C**

### Características Técnicas Clavo

- El clavo es de **acero galvanizado**
- El clavo es resistente a la oxidación



Hospital



Hogar



Industria



Oficina

## SUJETHORES TC REDONDOS

Referencia

TC 3-5



CÓDIGO	CÓDIGO DE BARRAS	ANCHO INTERIOR	ANCHO EXTERIOR	CLAVO LARGO	CLAVO GRUESO	PRESENTACIÓN
3101-00100	7501509901964	3mm	5mm	15mm	1.2mm	Caja con 100 pzas. Blister con 20 pzas.
3101-04000	7501509900394	1/8"	3/16"	19/32"	3/64"	

TC 5-7



CÓDIGO	CÓDIGO DE BARRAS	ANCHO INTERIOR	ANCHO EXTERIOR	CLAVO LARGO	CLAVO GRUESO	PRESENTACIÓN
3102-00100	7501509901971	5mm	7mm	19.1mm	1.2mm	Caja con 100 pzas. Blister con 20 pzas.
3102-04000	7501509900400	3/16"	9/32"	3/4"	3/64"	

TC 7-10



CÓDIGO	CÓDIGO DE BARRAS	ANCHO INTERIOR	ANCHO EXTERIOR	CLAVO LARGO	CLAVO GRUESO	PRESENTACIÓN
3103-00100	7501509901988	7mm	10mm	25.4mm	1.5mm	Caja con 100 pzas. Blister con 20 pzas.
3103-04000	7501509900417	9/32"	25/64"	1"	1/16"	

TC 10-14



CÓDIGO	CÓDIGO DE BARRAS	ANCHO INTERIOR	ANCHO EXTERIOR	CLAVO LARGO	CLAVO GRUESO	PRESENTACIÓN
3104-00100	7501509901995	10mm	14mm	30mm	2.0mm	Caja con 100 pzas. Blister con 20 pzas.
3104-04000	7501509900844	25/64"	9/16"	1 3/16"	5/64"	

TC 14-20



CÓDIGO	CÓDIGO DE BARRAS	ANCHO INTERIOR	ANCHO EXTERIOR	CLAVO LARGO	CLAVO GRUESO	PRESENTACIÓN
3105-00100	7501509902008	14mm	20mm	36mm	2.0mm	Caja con 100 pzas. Blister con 20 pzas.
3105-03000	7501509900127	9/16"	25/32"	1 27/64"	5/64"	

TDC 4-6



CÓDIGO	CÓDIGO DE BARRAS	ANCHO INTERIOR	ANCHO EXTERIOR	CLAVO LARGO	CLAVO GRUESO	PRESENTACIÓN
3401-00100	7501509905788	2(4)mm	2 (6mm)	22mm	1.5mm	Caja con 100 pzas. Blister con 20 pzas.
3401-00020	7501509905795	2(5/32)"	2(15/64)"	7/8"	1/16"	

## SUJETHORES TC R<sub>c</sub> REFORZADO REDONDO

TC 3-5 R<sub>c</sub>  
3/4"



CÓDIGO	CÓDIGO DE BARRAS	ANCHO INTERIOR	ANCHO EXTERIOR	CLAVO LARGO	CLAVO GRUESO	PRESENTACIÓN
3101-00400	7506218110751	4mm	8.4mm	19.05mm	2.0mm	Caja con 100 pzas. Blister con 20 pzas.
3101-04300	7506218110805	5/32"	21/64"	3/4"	5/64"	

TC 7-10 R<sub>c</sub>



CÓDIGO	CÓDIGO DE BARRAS	ANCHO INTERIOR	ANCHO EXTERIOR	CLAVO LARGO	CLAVO GRUESO	PRESENTACIÓN
3103-05301	7501509909953			25.4mm		Bolsa con 500 pzas. Caja con 100 pzas. Blister con 20 pzas. Caja con 100 pzas.
3103-00301	7501509905771	7mm	10mm	1"	2.5mm	
3103-04300	7501509905641	9/32"	25/64"	19.1	3/32"	
3103-00300	7501509905313			3/4"		

## SUJETHORES TC PLANOS

TC 3X5



CÓDIGO	CÓDIGO DE BARRAS	ANCHO INTERIOR	ANCHO EXTERIOR	CLAVO LARGO	CLAVO GRUESO	PRESENTACIÓN
3207-00100	7501509902022	3mm	5mm	19.1mm	1.2mm	Caja con 100 pzas. Blister con 20 pzas.
3207-04000	7501509900851	1/8"	3/16"	3/4"	3/64"	

TC 4X6



CÓDIGO	CÓDIGO DE BARRAS	ANCHO INTERIOR	ANCHO EXTERIOR	CLAVO LARGO	CLAVO GRUESO	PRESENTACIÓN
3208-00100	7501509902039	4mm	6mm	19.1mm	1.2mm	Caja con 100 pzas. Blister con 20 pzas.
3208-04000	7501509900868	5/32"	15/64"	3/4"	3/64"	

TC 5X8



CÓDIGO	CÓDIGO DE BARRAS	ANCHO INTERIOR	ANCHO EXTERIOR	CLAVO LARGO	CLAVO GRUESO	PRESENTACIÓN
3209-00100	7501509902046	5mm	8mm	25.4mm	2.0mm	Caja con 100 pzas. Blister con 20 pzas.
3209-04000	7501509900875	3/16"	5/16"	1"	5/64"	

TC 6X10



CÓDIGO	CÓDIGO DE BARRAS	ANCHO INTERIOR	ANCHO EXTERIOR	CLAVO LARGO	CLAVO GRUESO	PRESENTACIÓN
3210-00100	7501509902053	6mm	10mm	30.0mm	2.0mm	Caja con 100 pzas. Blister con 20 pzas.
3210-04000	7501509900882	15/64"	25/64"	1 3/16"	5/64"	



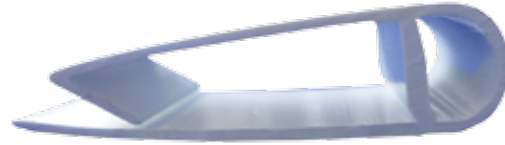
## ORGANIZATHOR

Clip Auto-adherible **organiza** y **sujeta** cables sin perforar muros



**THORSMAN**<sup>®</sup>  
by *thorsmex*  
group

## Organiza de forma práctica los cables de los servicios.



### Instalación

1. Limpie la superficie en donde desee instalar el Organizathor.



2. Retire la cubierta de la cinta auto-adherible.



3. Pegue el Organizathor en la superficie seleccionada presionando firmemente, e inserte los cables dentro del Organizathor y ¡listo!.



## Solución de Conductores

### Características Técnicas Organizathor



- Fabricado en **PVC Rígido** de alto impacto.
  - Recomendado para **interiores**.
- Se **adhiera firmemente** a superficies lisas
- Temperatura de operación: **-20°C a +85°C**.
  - Organiza diversos tipos de cables.
- Cada organizathor **soporta** un peso de **250 g**
  - No requiere taladrar muro.





CÓDIGO	CÓDIGO DE BARRAS	CARGA RECOMENDADA	EMPAQUE	PRESENTACIÓN
3501-01000	7501509907058	(.550 lb) 250g	1 bolsa	Bolsa con 5 pzas.



**LÍNEA THELECOM**



## Accesorios para Rack

Los accesorios para **rack** brindan **soporte, cubren espacios y organizan** equipo de telecomunicaciones y cómputo, ofreciendo soluciones **estéticas y de normatividad**.



## Diversidad de accesorios para soportar, cubrir, y organizar equipo de Telecomunicaciones



**Charola para monitor de 19 x 15"**



**Paneles ciegos de 1 y 2 U de rack**



**Organizadores de Cables para 1 y 2 U de rack con tapa de PVC y metálica**

### > Instalación

- CHAROLA

Empotrar al rack de telecomunicaciones por medio de tornillos.

- PANELES CIEGOS

Se fija en el rack con los tornillos y rondanas incluidos

- ORGANIZADORES DE CABLES HORIZONTAL

Empotrar al rack de telecomunicaciones por medio de tornillos

### > Características Técnicas

- CHAROLA
  - Altura 3U
  - Profundidad 15"
  - Ancho 19"
  - Lámina de acero, calibre 18 (1,21mm)
- PANEL DE 1U de rack
  - Altura 1U
  - Lámina de acero, calibre 18 (1,21mm)
- PANEL DE 2U de rack
  - Altura 2U
  - Ancho 19"
  - Lámina de acero, calibre 18 (1,21mm)

- ORGANIZADOR DE CABLE P/ 1U TAPA DE PVC MOVIBLE
  - Altura 1U
  - Profundidad 64mm
  - Ancho 19"
  - Lámina de acero, calibre 18 (1,21mm)
- ORGANIZADOR DE CABLE P/ 2U TAPA DE PVC MOVIBLE
  - Altura 2U
  - Profundidad 64mm
  - Ancho 19"
  - Lámina de acero, calibre 18 (1,21mm)
- ORGANIZADOR DE CABLE P/ 1U TAPA METÁLICA ABATIBLE
  - Altura 1U
  - Profundidad 67,5mm
  - Ancho 19"
  - Lámina de acero, calibre 18 (1,21mm)
- ORGANIZADOR DE CABLE P/ 2U TAPA METÁLICA ABATIBLE
  - Altura 2U
  - Profundidad 67,5mm
  - Ancho 19"
  - Lámina de acero, calibre 18 (1,21mm)

## Comunicación



Hospital



Hogar



Industria



Oficina

## Alimentación eléctrica para equipo de telecomunicaciones y cómputo



**Barra horizontal  
de 10 contactos  
horizontales de 19" x 1U**



**Barra horizontal  
de 6 contactos  
verticales de 19" x 1U**



**Barra de Contactos  
Universales**

## Conexión

### Instalación

- BARRA HORIZONTAL DE 10 CONTACTOS  
Empotrar al rack de telecomunicaciones por medio de tornillos.
- BARRA VERTICALES DE 6 CONTACTOS  
Empotrar al rack de telecomunicaciones por medio de tornillos.
- BARRAS DE CONTACTOS UNIVERSALES  
Alimentación eléctrica para equipo doméstico e industrial

### Características Técnicas

- BARRA HORIZONTAL DE 10 CONTACTOS  
10 contactos aterrizados  
Cable de toma de corriente calibre 14  
Lámina de acero, calibre 18 (1,21mm)  
Contacto nylon 66 aterrizados
- BARRA VERTICAL DE 6 CONTACTOS  
6 contactos aterrizados  
Cable de toma de corriente calibre 14  
Lámina de acero, calibre 18 (1,21mm)  
Contacto nylon 66 aterrizados
- BARRA UNIVERSAL  
Voltaje de trabajo: 127V  
Corriente máxima de 15 amp  
Longitud de cable 2m



Hospital



Hogar



Industria



Oficina



## Minicolumna

**Sistema Modular** que **concentra, distribuye** y **ordena** los cables de conducción de energía eléctrica alterna y regulada, así como los telefónicos para voz y la red a internet de datos, en una **columna de diseño vertical**. Cuenta además con una base para alimentación de **flexiducto** y **ducto media caña**

## Distribución, y orden. Conducto de energía eléctrica alterna y regulada



### Distribución y Orden

#### Instalación



- Colocación fácil y sencilla con ensamble a presión y tornillería.



#### Características Técnicas

- PVC rígido de alto impacto, **auto-extinguible**.
- ABS rígido de alto impacto, **auto-extinguible**.
- Temperatura de operación PVC: **-20° C a +85° C.**
- Temperatura de operación ABS: **-40° C a +85° C.**
- **Alta rigidez dieléctrica.**
- Disponibilidad de color con lote mínimo.



Industria



Oficina

## ACCESORIOS PARA RACK

**Charola para monitor de 19 x 15"**



COLOR	CÓDIGO	CÓDIGO DE BARRAS	MEDIDA	PRESENTACIÓN
Negro	THE-004-0001-002-001	750150998048	17.32 X 2" (440mm X 50.8mm)	Caja con 2 charolas (16 tornillos y 16 rondanas)

**Paneles ciegos de 1 y 2 U de rack**



COLOR	CÓDIGO	CÓDIGO DE BARRAS	MEDIDA	PRESENTACIÓN
Negro	THE-004-0061-001-001	7501509908079	Altura 1U	Caja (1 panel, 4 tornillos y 4 rondanas)
Semi-mate	THE-004-0062-001-001	7501509908086	Ancho 2U	

**Organizadores de Cables para 1 y 2 U de rack de PVC y Metal**



COLOR	CÓDIGO	CÓDIGO DE BARRAS	UNIDAD	MATERIAL	MEDIDA	PRESENTACIÓN
Negro	THE-004-0121-001-001	7501509908130	1U	PVC	Altura 1U Ancho 19"	Caja (1 organizador, 4 tornillos y 4 rondanas)
Semi-mate	THE-004-0122-001-001	7501509908147	2U	PVC	Altura 2U Ancho 19"	
	THE-004-0031-001-001	7501509908055	1U	Metálica	Altura 1U Ancho 19"	
	THE-004-0032-001-001	7501509908062	2U	Metálica	Altura 2U Ancho 19"	

## BARRAS DE CONTACTO

**Barra horizontal de 10 contactos horizontales de 19" x 1U**



COLOR	CÓDIGO	CÓDIGO DE BARRAS	MEDIDA	PRESENTACIÓN
Negro	THE-004-0091-001-001	7501509908093	Altura 1U Profundidad 78.4mm Ancho 19"	Caja con 1 barra (4 tornillos y 4 rondanas)
Semi-mate	THE-004-0091-001-002	7501509908109		

**Barra horizontal de 6 contactos verticales de 19" x 1U**



COLOR	CÓDIGO	CÓDIGO DE BARRAS	MEDIDA	PRESENTACIÓN
Negro	THE-004-0092-001-001	7501509908116	Altura 1U Profundidad 78.4mm Ancho 19"	Caja con 1 barra (4 tornillos y 4 rondanas)
Semi-mate	THE-004-0092-001-002	7501509908123		

**Barra de Contactos Universal**



COLOR	CÓDIGO	CÓDIGO DE BARRAS	MEDIDA	PRESENTACIÓN
Negro	THE-004-0093-001-001	7501509909021	17.32 x 2" (440mm x 50.8mm)	Caja con 1 barra (2 taquetes y 2 tornillos 10x 1/2)
Semi-mate	THE-004-0093-001-002	7501509909045		
Blanca	THE-004-0093-001-003	7501509909038		

## MINICOLUMNA



COLOR	CÓDIGO	CÓDIGO DE BARRAS	PRESENTACIÓN
Blanco	10000-01000	7501509909878	Blister con 25 pzas.
Aluminio	10000-02000	7501509909885	

COLOR	CÓDIGO	CÓDIGO DE BARRAS	PRESENTACIÓN
Blanco	10001-11002	7506218110768	Bolsa con una pieza
Aluminio	10001-16002	7506218110799	



## Cajas de Piso

Las cajas de **piso** solucionan de manera eficaz la alimentación **eléctrica y de datos**, para equipo de telecomunicaciones y cómputo.





## Alimentación de energía eléctrica y datos



### > Instalación

- Una vez que los contactos estén correctamente conectados, introducir los cables en la caja metálica
- Coloque la caja de piso sobre la caja metálica, abra la tapa del contacto e inserte los tornillos de fijación.
- Apriete los tornillos de instalación
- Empuje hacia abajo la tapa para cerrar y bloquear
- Asegúrese de que el botón de apertura, este trabajando correctamente al abrir y cerrar la tapa varias veces, asegurándose de que las cerraduras cierren sin bloquear el seguro. Si no cierra, por favor vuelva a repetir la instalación.

## Conexión

### Características Técnicas

- CAJAS DE PISO

Peso de caja de 2M: 1.957 kg

Peso de caja de 4M: 3.400 kg

Acabados: **ABS y lámina de acero galvanizado**

Compatible con **placas y mecanismos**

- MINI CAJAS DE PISO

Acabados: **acero inoxidable y color bronce**

Voltaje de operación de contactos: **127V**

Corriente máxima: **15 amp**

Contactos certificados por **ANCE**



Industria



Oficina

### CAJA DE PISO

**Caja de Piso 2M**



COLOR	CÓDIGO	CÓDIGO DE BARRAS	PRESENTACION
 Negro	11000-33401	7506218110744	1 caja cuadrada

**Caja de Piso 4M**



COLOR	CÓDIGO	CÓDIGO DE BARRAS	PRESENTACION
 Negro	11000-43401	7506218110737	1 caja rectangular

### MINI CAJA DE PISO DE CONTACTOS / MINI FLOOR SOCKET DE CONTACTOS

**Caja de Piso de contactos redonda**



COLOR	CÓDIGO	CÓDIGO DE BARRAS	PRESENTACION
 Acero Inoxidable	11000-12201	7506218110515	1 caja metálica redonda con 2 tornillos
 Bronce	11000-12101	7506218110492	

**Caja de Piso de contactos cuadrada**



COLOR	CÓDIGO	CÓDIGO DE BARRAS	PRESENTACION
 Acero Inoxidable	11000-21201	7506218110584	1 caja metálica cuadrada con 2 tornillos

### MINI CAJA DE PISO DE DATOS / MINI FLOOR SOCKET DE DATOS

**Caja de Piso de datos redonda**



COLOR	CÓDIGO	CÓDIGO DE BARRAS	PRESENTACION
 Acero Inoxidable	11000-12202	7506218110560	1 caja metálica redonda con 2 tornillos
 Bronce	11000-12102	7506218110508	

**Caja de Piso de datos cuadrada**



COLOR	CÓDIGO	CÓDIGO DE BARRAS	PRESENTACION
 Acero Inoxidable	11000-21202	7506218110591	1 caja metálica cuadrada con 2 tornillos

# Presentación de Empaques



## Presentación en Tiendas

### Empaque General



Cajas Generales  
A, B y C

Cajas Inner

Canales de 2.5 m



Bolsa



Blister  
(20 pzas.)



A granel  
(1000 pzas.)



Cajas  
(100 pzas.)

### Empaque Individual

Minicana  
TMK 0012  
(2 Tramos de 91.5 cm)

Juego de  
Canalización TV  
(5 y 7 pzas.)

Ducto  
Media Caña  
(2 Tramos de 91.5 cm)



# Tabla de conversión

<b>DISTANCIA</b>		<b>UNIDADES DE CONVERSIÓN</b>			
<b>PARA CONVERTIR</b>	<b>EN:</b>	<b>MULTIPLIQUE POR:</b>	<b>PARA CONVERTIR</b>	<b>EN:</b>	<b>MULTIPLIQUE POR:</b>
<b>PULGADAS</b>	Milímetros (mm)	25.4	Milímetros (mm)	Pulgadas (in)	0.039
	Centímetros (cms)	2.54		Pies (ft)	0.003
	Metros (m)	0.0254			
<b>PIES</b>	Centímetros (cms)	30.48	Centímetros (cms)	Pulgadas (in)	0.394
	Metros (m)	0.3048		Pies (ft)	0.033
<b>YARDAS</b>	Centímetros (cms)	91.4	Metros (m)	Pulgadas (in)	39.37"
	Metros (m)	0.914		Pies (ft)	3.281 ft
<b>MILLAS</b>	Kilometros (km)	1.609	Kilometros (km)	Millas (mi)	0.621
<b>PESO</b>					
<b>PARA CONVERTIR</b>	<b>EN:</b>	<b>MULTIPLIQUE POR:</b>	<b>PARA COVERTIR</b>	<b>EN:</b>	<b>MULTIPLIQUE POR:</b>
<b>ONZAS</b>	Gramos (gr)	28.35	Gramos (gr)	Onzas (Oz)	0.035
	Kilogramos (Kg)	0.028		Libras (Lb)	0.002
<b>LIBRAS</b>	Kilogramos (Kg)	0.454	Kilogramos (kg)	Libras (Lb)	2.203
<b>TEMPERATURA</b>					
<b>PARA CONVERTIR</b>	<b>EN:</b>	<b>MULTIPLIQUE POR:</b>	<b>PARA CONVERTIR</b>	<b>EN:</b>	<b>MULTIPLIQUE POR:</b>
<b>FAHRENHEIT</b>	Centígrados (°C)	0.56 entonces reste 18	Centígrados (°C)	Fahrenheit (°F)	1.8 entonces sume 32

CONVERSIÓN DE FRACCIONES A DECIMALES Y MILÍMETROS															
2 hfs	4ths	8ths	16ths	32nds	64ths	Decimales	Milímetros		4ths	8ths	16ths	32nds	64ths	Decimales	Milímetros
					1/64	0,016	0,397						33/64	0,516	13,097
				1/32		0,031	0,794					17/32		0,531	13,494
					3/64	0,047	1,191						35/64	0,547	13,891
			1/16			0,063	1,588				9/16			0,563	14,288
					5/64	0,078	1,984						37/64	0,578	14,684
				3/32		0,094	2,381					19/32		0,594	15,081
					7/64	0,109	2,778						39/64	0,609	15,478
		1/8				0,125	3,175			5/8				0,625	15,875
					9/64	0,141	3,572						41/64	0,641	16,272
				5/32		0,156	3,969					21/32		0,656	16,669
					11/64	0,172	4,366						43/64	0,672	17,066
			3/16			0,188	4,763				11/16			0,688	17,463
					13/64	0,203	5,159						45/64	0,703	17,859
				7/32		0,219	5,556					23/32		0,719	18,256
					15/64	0,234	5,953						47/64	0,734	18,653
	1/4					0,250	6,350		3/4					0,750	19,050
					17/64	0,266	6,747						49/64	0,766	19,447
				9/32		0,281	7,144					25/32		0,781	19,844
					19/64	0,297	7,541						51/64	0,797	20,241
			5/16			0,313	7,938				13/16			0,813	20,638
					21/64	0,328	8,334						53/64	0,828	21,034
				11/32		0,344	8,731					27/32		0,844	21,431
					23/64	0,359	9,128						55/64	0,859	21,828
		3/8				0,375	9,525			7/8				0,875	22,225
					25/64	0,391	9,922						57/64	0,891	22,622
				13/32		0,406	10,319					29/32		0,906	23,019
					27/64	0,422	10,716						59/64	0,922	23,416
			7/16			0,438	11,113				15/16			0,938	23,813
					29/64	0,453	11,509						61/64	0,953	24,209
				15/32		0,469	11,906					31/32		0,969	24,606
					31/64	0,484	12,303						63/64	0,984	25,003
1/2						0,500	12,700							1,000	25,400

## Sistemas de Canalización

### Características de los materiales.

#### PVC

De acuerdo al informe técnico ISO 7473 1981. El PVC es resistente a la mayoría de los ácidos, soluciones salinas y de combinación orgánica acuosa. El PVC no es resistente a solventes aromáticos y tratados con cloro, por ejemplo, acetona, thinner, tricloroetileno, etilacetato, tetrahydrofurane, cloro de metileno, acetona etílica de metilo.

#### ABS

Resistente a los alcoholes, soluciones alcalinas, detergentes, grasas y ceras, aceites e hidrocarburos alifáticos. No es resistente a hidrocarburos aromáticos, benceno, fenoles y queroseno.

#### Aluminio

El Aluminio es resistente a la mayoría de los primeros ácidos y orgánicos. El aluminio no es resistente a la mayoría de los ácidos fuertes (excepto el ácido nítrico) y los alcalinos.

# Tabla de Capacidades

TABLA DE CAPACIDADES DE CANALETAS				
MODELO	ÁREA INTERNA mm <sup>2</sup>	40% DE ÁREA INTERNA mm <sup>2</sup>	60% DE ÁREA INTERNA mm <sup>2</sup>	DIMENSIONES EXTERNAS
TMK 0812	53.5	21.4	32.1	
TMK 1020 TIPO BISAGRA	130.0	52.0	78.0	
TMK 1020 SIN DIVISIÓN	130.0	52.0	78.0	
TMK 1020 CON DIVISIÓN	Total 123.4	Total 49.3	Total 74.1	
DUCTO 1	61.7	24.65	37.05	
DUCTO 2	61.7	24.65	37.05	
TMK 1720	253.2	101.28	151.92	
TMK 1735	Total 403.7	Total 161.48	Total 242.22	
DUCTO 1	201.85	80.74	121.11	
DUCTO 2	201.85	80.74	121.11	
TMK 2560	Total 1125.0	Total 450.0	Total 675.0	
DUCTO 1	337.5	135.0	202.5	
DUCTO 2	450.0	180.0	270.0	
DUCTO 3	337.5	135.0	202.5	
PT 48	Total 534.0	Total 213.6	Total 320.4	
DUCTO 1	267.0	106.8	160.2	
DUCTO 2	267.0	106.8	160.2	
PT 62	Total 660.0	Total 263.0	Total 397.0	
DUCTO 1	178.0	71.0	107.0	
DUCTO 2	304.0	121.0	183.0	
DUCTO 3	178.0	71.0	107.0	
TEK 62	Total 2038.0	Total 815.2	Total 1222.8	
DUCTO 1	680.0	272.0	408.0	
DUCTO 2	680.0	272.0	408.0	
DUCTO 3	680.0	272.0	408.0	
TEK 100	Total 4478.0	Total 1791.2	Total 2686.8	
DUCTO 1	1035.0	414.0	621.0	
DUCTO 2	1204.0	481.6	722.4	
DUCTO 3	1204.0	481.6	722.4	
DUCTO 4	1035.0	414.0	621.0	
S/SEPARADORES				
FLEXIDUCTHO	Total 305.0	Total 122.0	Total 183.0	
DUCTO 1	62.0	25.0	37.0	
DUCTO 2	181.0	72.0	109.0	
DUCTO 3	62.0	25.0	37.0	
DUCTHO MEDIA CAÑA	Total 738.0	Total 294.0	Total 444.0	
DUCTO 1	369.0	147.0	222.0	
DUCTO 2	369.0	147.0	222.0	
SL 50	Total 1290.0	Total 516.0	Total 774.0	
DUCTO 1	853.0	341.2	511.8	
DUCTO 2	437.0	174.8	262.2	
INKA 151	Total 4553.0	Total 1821.2	Total 2731.8	
DUCTO 1	1514.0	605.6	908.4	
DUCTO 2	1525.0	610.0	915.0	
DUCTO 3	1514.0	605.6	908.4	
S/SEPARADORES				
INKA 100	Total 6334.0	Total 2533.6	Total 3800.4	
DUCTO 1	2085.0	834.0	1251.0	
DUCTO 2	1082.0	432.8	649.2	
DUCTO 3	2085.0	834.0	1251.0	
S/SEPARADORES				
INKA 140	Total 4623.0	Total 1849.2	Total 2773.8	
DUCTO 1	1086.0	434.4	651.6	
DUCTO 2	566.0	226.4	339.6	
DUCTO 3	1086.0	434.4	651.6	
CANAL CHICO	1319.0	527.6	791.4	
S/SEPARADORES				
GRANDE				

NOTA:

1. El 40% de la capacidad es la máxima recomendada por EIA/TIA-569-A para diseñar sistemas de cableado estructurado. Se toma en cuenta el 60% en adiciones al cableado y se acerca al llenado máximo.

2. La Capacidad de llenado máximo para sistemas de cableado de poder está descrita en la NOM-001-SEDE-2005.

## Procedimiento de Instalación de los Sistemas de Canalización



### Pega

- 1 Limpie la superficie en donde deseé instalar la canaleta.
- 2 Aplique el pegamento sobre la canaleta.
- 3 Pegue la canaleta en la superficie que desea y retire.
- 4 Espere 5 minutos y vuelva a colocar la canaleta en la zona seleccionada.



### Fija

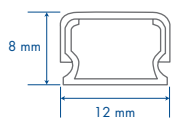
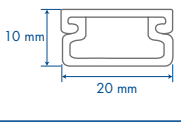
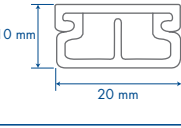
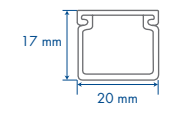
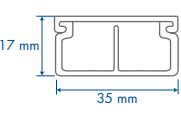
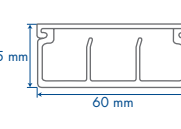
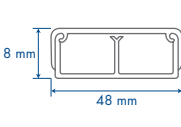
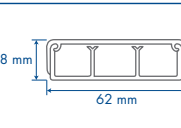
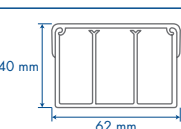
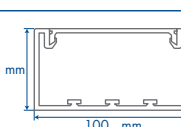
- 1 Prepare el área donde va a instalar la canaleta (marque al lugar donde va a perforar).
- 2 Perfore con broca.
- 3 Oprima con el taquete a presión normal y fije con el tornillo.



### Adhiere

- 1 Limpie la superficie en la zona que deseé instalar la canaleta.
- 2 Retire la cubierta de la cinta auto-adherible.
- 3 Pegue la canaleta en la superficie seleccionada.

## Tabla de Capacidades de Cables Canalización TMK®, PT® y TEK

CANALETA	Área Interna mm <sup>2</sup>	Número de Cables Eléctricos en 40% del área interna							Cable Estruct. UTP Diam 6.0	Cable Coaxial Diam 6.15	Gráfico
		Cal 22 Diam 2.0	Cal 20 Diam 2.2	Cal 18 Diam 2.4	Cal 16 Diam 2.6	Cal 14 Diam 3.4	Cal 12 Diam 4.0	Cal 10 Diam 4.6			
<b>TMK 0812</b>	53.5	5	4	3	3	2	1	N/A	N/A	N/A	
<b>TMK 1020 SIN DIVISIÓN</b>	130.0	13	12	8	7	4	3	3	2	2	
<b>TMK 1020 CON DIVISIÓN</b>	123.0	12	10	7	6	4	2	2	2	2	
<b>TMK 1720</b>	253.0	24	19	15	13	7	6	5	2	2	
<b>TMK 1735</b>	404.0	42	36	30	25	15	9	7	4	4	
<b>TMK 2560</b>	1,125.0	116	112	90	72	40	29	23	13	13	
<b>PT 48</b>	543.0	54	52	37	31	18	10	9	5	5	
<b>PT 62</b>	660.0	110	100	91	84	64	55	47	36	35	
<b>TEK 62</b>	2,038.0	192	155	135	113	60	43	37	20	20	
<b>TEK 100</b>	4,788.0	324	309	277	222	133	98	65	41	40	



# Características de los materiales

<b>POLIPROPILENO</b>		<b>PVC</b>	
<b>PARÁMETROS</b>	<b>ESPECIFICACIONES</b>	<b>PARÁMETROS</b>	<b>ESPECIFICACIONES</b>
<b>TEMPERATURA DE PROCESO</b>	390 - 460 °F/199 - 238 °C	<b>TEMPERATURA DE PROCESO</b>	315 - 410 °F/157 - 210 °C
<b>CONTRACCIÓN LINEAR DEL MOLDE</b>	0.011 - 0.020 in/in 0.011 - 0.020 cm/cm	<b>CONTRACCIÓN LINEAR DEL MOLDE</b>	0.001 - 0.005 in/in 0.001 - 0.005 cm/cm
<b>PUNTO DE FUSIÓN</b>	320 - 360 °F/160 - 182 °C	<b>PUNTO DE FUSIÓN</b>	270 - 405 °F/132 - 207 °C
<b>DENSIDAD</b>	56.2 - 56.8 lb/ ft <sup>3</sup> 0.90 - 0.91 g/cm <sup>3</sup>	<b>DENSIDAD</b>	72.4 - 91.8 lb/ ft <sup>3</sup> 1.16 - 1.47 g/cm <sup>3</sup>
<b>RESISTENCIA A LA DEFORMACIÓN</b>	2.8 - 5.4 lb/in <sup>2</sup> x 10 <sup>3</sup> 2.0 - 3.8 kg/cm <sup>2</sup> x 10 <sup>2</sup>	<b>RESISTENCIA A LA DEFORMACIÓN</b>	1.3 - 7.4 lb/in <sup>2</sup> x 10 <sup>3</sup> 0.9 - 5.2 kg/cm <sup>2</sup> x 10 <sup>2</sup>
<b>RESISTENCIA AL CORTE</b>	2.5 - 5.4 lb/in <sup>2</sup> x 10 <sup>3</sup> 1.8 - 3.8 kg/cm <sup>2</sup> x 10 <sup>2</sup>	<b>RESISTENCIA AL CORTE</b>	1.1 - 7.4 lb/in <sup>2</sup> x 10 <sup>3</sup> 0.8 - 5.2 kg/cm <sup>2</sup> x 10 <sup>2</sup>
<b>ALARGAMIENTO</b>	1.8-500% 1.8-500%	<b>ALARGAMIENTO</b>	5.0-500% 5.0-500%
<b>DUREZA</b>	R65-R105 Rockwell	<b>DUREZA</b>	A50-A95 Rockwell
<b>CONDUCCIÓN TÉRMICA</b>	0.8-1.6 BTU-in/hr-ft <sup>2</sup> -F <sup>o</sup> 0.12-0.23 W/m <sup>2</sup> -K	<b>CONDUCCIÓN TÉRMICA</b>	1.0-1.3 BTU-in/hr-ft <sup>2</sup> -F <sup>o</sup> 0.14-0.19 W/m <sup>2</sup> -K
<b>RESISTENCIA DIELECTRICA</b>	580-990 V/10-3 in 2.3-3.9 V/mm x 10 <sup>4</sup>	<b>RESISTENCIA DIELECTRICA</b>	350-725 V/10-3 in 1.4-2.8 V/mm x 10 <sup>4</sup>

<b>POLIETILENO</b>	
<b>PARÁMETROS</b>	<b>ESPECIFICACIONES</b>
<b>TEMPERATURA DE PROCESO</b>	300 - 630 °F/149 - 332 °C
<b>CONTRACCIÓN LINEAR DEL MOLDE</b>	0.017 - 0.050 in/in 0.017 - 0.050 cm/cm
<b>PUNTO DE FUSIÓN</b>	210 - 400 °F/99 - 204 °C
<b>DENSIDAD</b>	56.2 - 58.1 lb/ ft <sup>3</sup> 0.90 - 0.93 g/cm <sup>3</sup>
<b>RESISTENCIA A LA DEFORMACIÓN</b>	1.1 - 2.0 lb/in <sup>2</sup> x 10 <sup>3</sup> 0.8 - 1.4 kg/cm <sup>2</sup> x 10 <sup>2</sup>
<b>RESISTENCIA AL CORTE</b>	1.1 - 5.8 lb/in <sup>2</sup> x 10 <sup>3</sup> 0.8 - 4.1 kg/cm <sup>2</sup> x 10 <sup>2</sup>
<b>ALARGAMIENTO</b>	60.0-780.0% 60.0-780.0%
<b>DUREZA</b>	D44 - D55 Rockwell
<b>CONDUCCIÓN TÉRMICA</b>	1.8-2.9 BTU-in/hr-ft <sup>2</sup> -F <sup>o</sup> 0.26-0.42 W/m <sup>2</sup> -K
<b>RESISTENCIA DIELECTRICA</b>	475-900 V/10-3 in 1.9-3.5 V/mm x 10 <sup>4</sup>

## Características de los materiales

<b>POLIESTIRENO</b>	
<b>PARÁMETROS</b>	<b>ESPECIFICACIONES</b>
<b>TEMPERATURA DE PROCESO</b>	300 - 500 °F/149 - 260° C
<b>CONTRACCIÓN LINEAR DEL MOLDE</b>	0.0002 - 0.008 in/in 0.0002 - 0.008 cm/cm
<b>PUNTO DE FUSIÓN</b>	212 - 45 °F/100 - 241 °C
<b>DENSIDAD</b>	63.7 - 66.2 lb/ ft <sup>3</sup> 1.02 - 1.06 g/cm <sup>3</sup>
<b>RESISTENCIA A LA DEFORMACIÓN</b>	2.4 - 6.2 lb/in <sup>2</sup> x 10 <sup>3</sup> 1.7 - 4.4 kg/cm <sup>2</sup> x 10 <sup>2</sup>
<b>RESISTENCIA AL CORTE</b>	2.7 - 7.6 lb/in <sup>2</sup> x 10 <sup>3</sup> 1.9 - 5.3 kg/cm <sup>2</sup> x 10 <sup>2</sup>
<b>ALARGAMIENTO</b>	
<b>DUREZA</b>	M50-M100 Rockwell
<b>CONDUCCIÓN TÉRMICA</b>	
<b>RESISTENCIA DIELECTRICA</b>	

<b>NYLON 6 C/SIN FIBRA</b>	
<b>PARÁMETROS</b>	<b>ESPECIFICACIONES</b>
<b>TEMPERATURA DE PROCESOS</b>	425 - 565 °F/218 - 285° C
<b>CONTRACCIÓN LINEAR DEL MOLDE</b>	0.007 - 0.018 in/in 0.007 - 0.018 cm/cm
<b>PUNTO DE FUSIÓN</b>	420 - 430 °F/216 - 221 °C
<b>DENSIDAD</b>	68.7 - 73.0 lb/ ft <sup>3</sup> 1.10 - 1.17 g/cm <sup>3</sup>
<b>RESISTENCIA A LA DEFORMACIÓN</b>	5.0 - 15.0 lb/in <sup>2</sup> x 10 <sup>3</sup> 3.5 - 10.5 kg/cm <sup>2</sup> x 10 <sup>2</sup>
<b>RESISTENCIA AL CORTE</b>	7.4 - 12.5 lb/in <sup>2</sup> x 10 <sup>3</sup> 5.2 - 8.8 kg/cm <sup>2</sup> x 10 <sup>2</sup>
<b>ALARGAMIENTO</b>	10.300% 10.300%
<b>DUREZA</b>	R75-R120 Rockwell
<b>CONDUCCIÓN TÉRMICA</b>	1.2-2.0 BTU-in/hr-ft <sup>2</sup> -F° 0.17-0.29 W/m <sup>2</sup> -K
<b>RESISTENCIA DIELECTRICA</b>	300-500 V/10-3 in 1.2-2.2 V/mm x 104

# Garantía de Servicio

## MISIÓN

Comercializar sistemas de canalización y fijación, para los sectores Eléctrico, Ferrero y de Telecomunicaciones, cumpliendo con estándares internacionales, abastecimiento y servicio al cliente, superando sus expectativas.

## RED DE DISTRIBUIDORES

Contamos con una sólida red de distribuidores en el Continente Americano en los sectores: Eléctrico, Ferrero, Telecomunicaciones, Construcción y Autoservicio, los cuales se respaldan con un inventario ideal para garantizar un plazo de entrega inmediata.

## VISIÓN

Ser una empresa líder en la comercialización de sistemas de Canalización y Fijación en el Continente Americano, mediante programas de crecimiento y desarrollo. Aprovechando al máximo las oportunidades del entorno, manteniendo así su nivel de excelencia y rentabilidad.

- Asistencia general
- Soporte Técnico
- Asistencia de proyectos
- Visita a nuestras instalaciones
- Presentaciones
- Entrenamiento
- Citas de campo
- Servicios Post-venta
- Catálogo
- Muestras
- Artículos publicitarios

[www.thorsmex.com.mx](http://www.thorsmex.com.mx)  
E-mail: [thorsman@thorsman.com.mx](mailto:thorsman@thorsman.com.mx)

Tel. (01 55) 53 79 67 47



# THORSMAN®

by *thorsmex*  
group



**THORSMEX, S.A. de C.V.**  
Bvd. Manuel Ávila Camacho No. 2900-701  
Fracc. Los Pirules, Tlalnepanitla, Edo. de Méx.  
C.P. 54040

[www.thorsmex.com.mx](http://www.thorsmex.com.mx)

thorsman@thorsman.com.mx  
Tel: (01-55) 5379-6747  
Fax: (01-55) 5379-8166  
R.F.C. THO-961212IK7

"Las fotografías son solo ilustrativas, los tonos y modelos pueden variar"  
Información, imágenes y precios son sujetos a cambio sin previo aviso

### Misión

Comercializar sistemas de Canalización y Fijación, para los sectores Eléctrico, Ferretero y de Telecomunicaciones, cumpliendo con estándares internacionales, abastecimiento y servicio al cliente, superando sus expectativas.

### Red de Distribuidores

Contamos con una sólida red de distribuidores en el Continente Americano, en los sectores Eléctrico, Ferretero, Telecomunicaciones, Construcción y Autoservicio, los cuales se respaldan con un inventario ideal para garantizar un plazo de entrega inmediata.

### Visión

Ser una empresa líder en la comercialización de sistemas de Canalización y Fijación en el Continente Americano, mediante programas de crecimiento y desarrollo. Aprovechando al máximo las oportunidades del entorno, manteniendo así su nivel de excelencia y rentabilidad.

ISO 9001-2008

